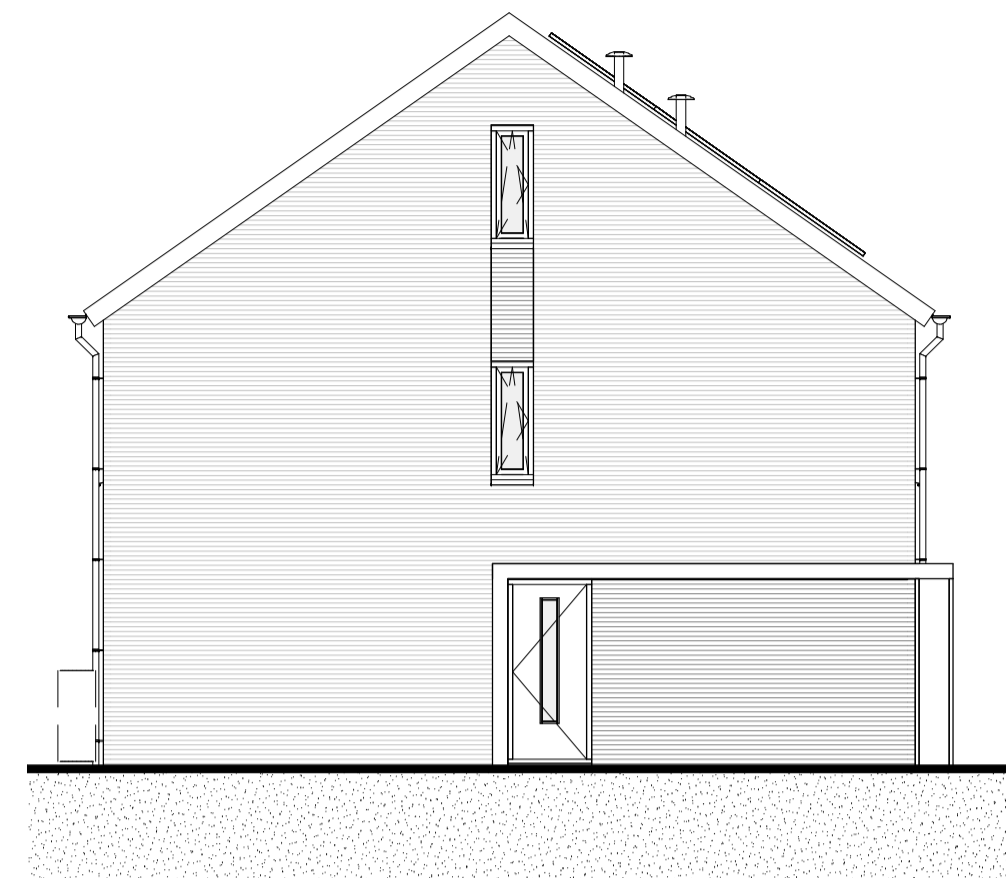




VOORGEVEL
1:100



ACHTERGEVEL
1:100



LINKERGEVEL
1:100

ELEKTRA

SYMBOOL	OMSCHRIJVING
→	AANSLUITPUNT, BEDRAAD, NIET AFGEMONTREED
→	AANSLUITPUNT, NIET BEDRAAD
→	LICHTPUNT, ZONDER ARMATUUR
○	WANDARMATUUR
○	CENTRAALDOOS MET LICHTPUNT
○	BEL-GONG
○	BEL DRUKKER
□	ROOMMELDER
□	ENKELEPUISE SCHAKELAAR
□	DUBBELE SCHAKELAAR
□	WESSEL SCHAKELAAR
□	VERDELER
○	AARDMAT
□	DUBBELE WANDCONTACTDOOS
□	ENKELE WANDCONTACTDOOS
□	DUBBELE WANDCONTACTDOOS, OPZOUW
□	ENKELE WANDCONTACTDOOS, SPATWATERDICHT
□	WANDCONTACTDOOS WARMTEPOMP
□	WERKSCHAKELAAR
□	BEWEGINGSMELDER
○	GRONDKABEL
○	CENTRAAL AANSLUITPUNT

AFKORTING	OMSCHRIJVING
ALG	ALGEMEEN
CAVP	CENTRAAL AANSLUITPUNT
WA	WASMASCHINE
WD	WASDROGER
WS	WERKSCHAKELAAR
WP	WARMTEPOMP
Z	ZONDE SBANENBOUW
INT	INTERCOM
SB	SCHAKELERSCHAKELING
BV	BUITENVOELER
LE	LOZE LEIDING
VVV	VLOERV. VERDELER
MV	MECHANISCHE VENTILATIE
Th	THEMAGNETIEK AANSLUITING
COZ	COZ AANSLUITING
PCV	PCV ZONNEPANELEN

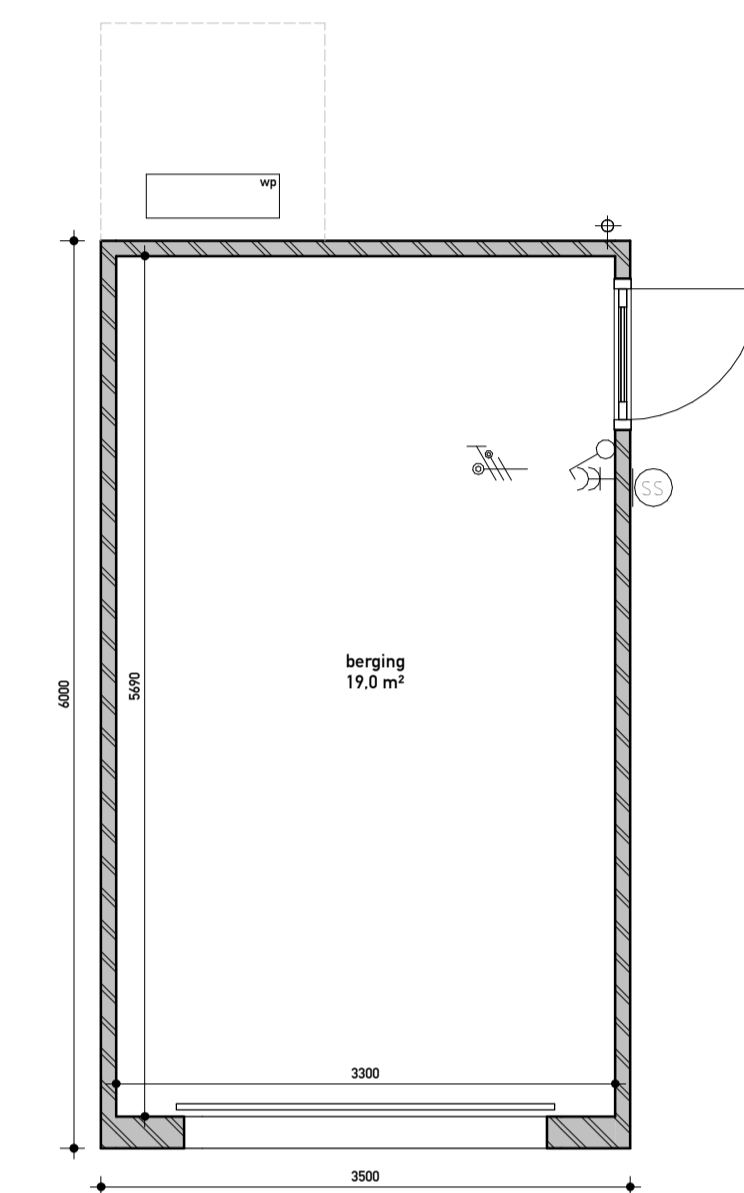
OVERIG

- badkuip
- wastafel
- fontein
- verdiepte douchehoek
- wand- en vloertegels badkamer / toilet, afmeting als indicatie
- opstelplaats wasdroger
- opstelplaats wasmachine
- hemel water afvoer (hwa)
- entree
- vloerluis
- ventilatierooster
- inbouw nestkast gierwaluw
- inbouw vloermuskast
- huiszwaluwkasten
- huismuskast
- regenton
- hekwerk h=1000mm
- dicht paneel h=1000mm
- boilervat
- vloerverwarming

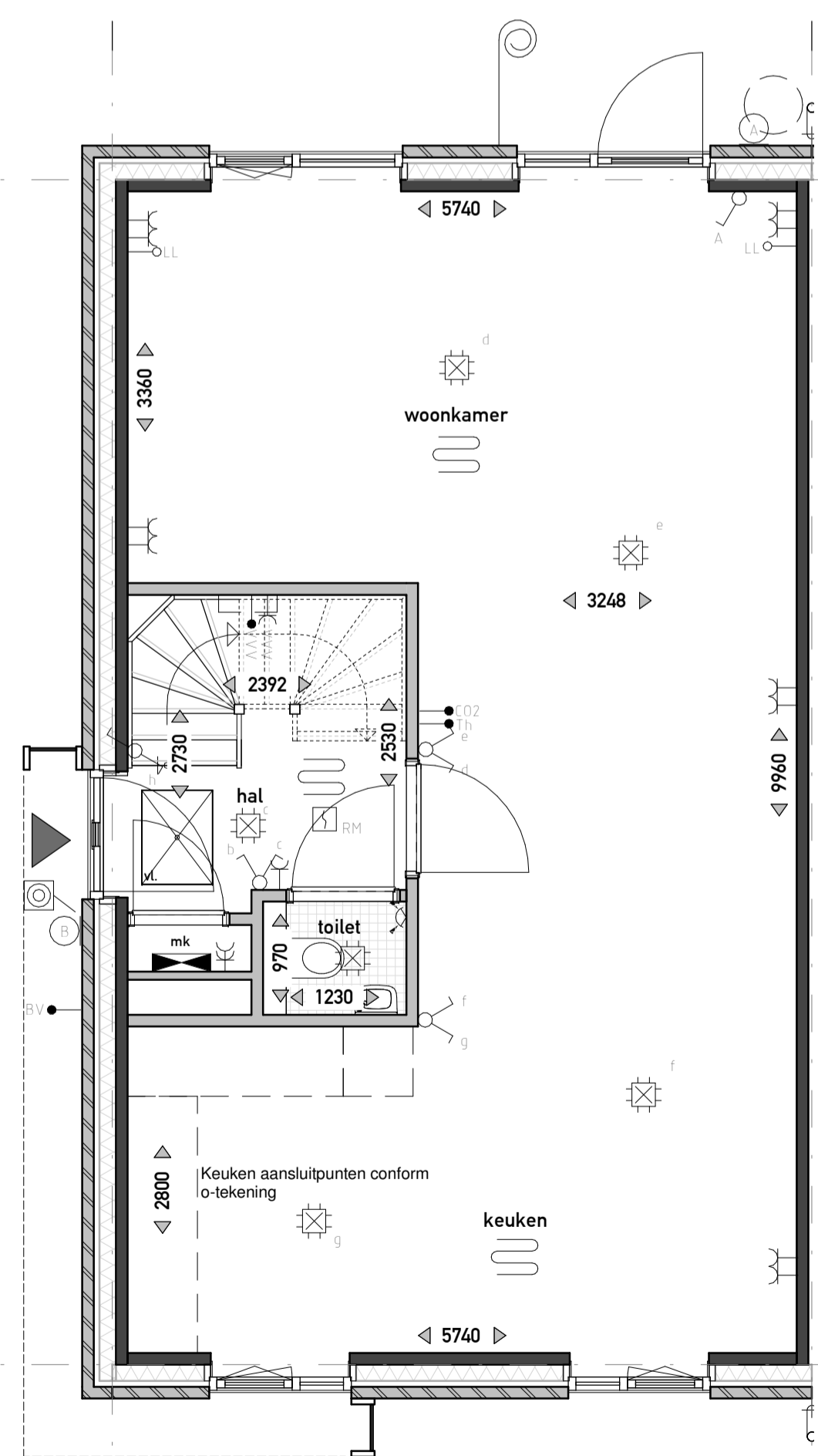
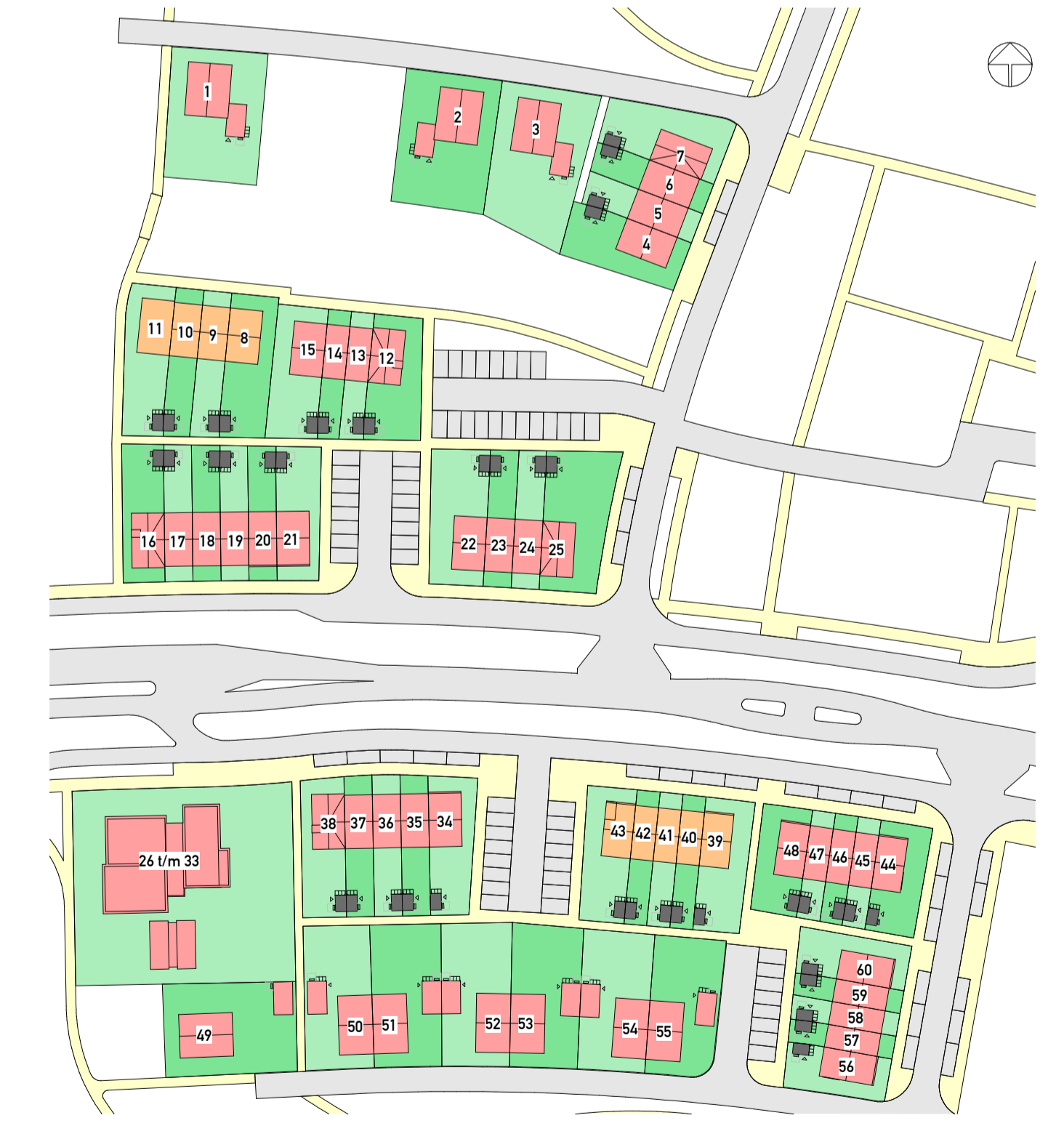
MATERIAAL

- metselwerk
- binnenwand dragend
- isolatie
- binnenwand niet dragend

Disclaimer: De op deze tekening aangegeven maten zijn circa maten en tussen de wanden en/of vloeren en gemeten, waarbij geen rekening is gehouden met enige wandafwerking, spouwwerk, plinten, afmetingen, etc. In verband met nadere uitvoering van orderdelen kunnen er afwijkingen/wijzigingen ontstaan ten opzichte van de nu vermelde gegevens. Deze geven geen aanleiding tot vordering. Aan de op deze tekening aangegeven maten kunnen derhalve geen rechten worden ontleend. De op deze tekening aangegeven maatvoering is niet geschikt voor opdrachten aan derden door de koperist. De posities van de aansluitingen en installatie onderdelen zijn indicatief op tekening weergegeven. De exacte aantallen en posities zullen na berekening in het werk door de installateurs worden bepaald en kunnen afwijken van deze tekening. Aan de getoonde artist impressions kunnen geen rechten worden ontleend, deze zijn indicatief. Het aantal zonnepanelen zoals getekend is een redelijk betrouwbare indicatie van het werkelijk aantal benodigde panelen. Het blijft echter een indicatie en het aantal is afhankelijk van de opgave van de installateur. Vloerverwarmingselementen en radiatoren zijn indicatief, definitieve posities en afmetingen volgen uit de transmissieberekening.

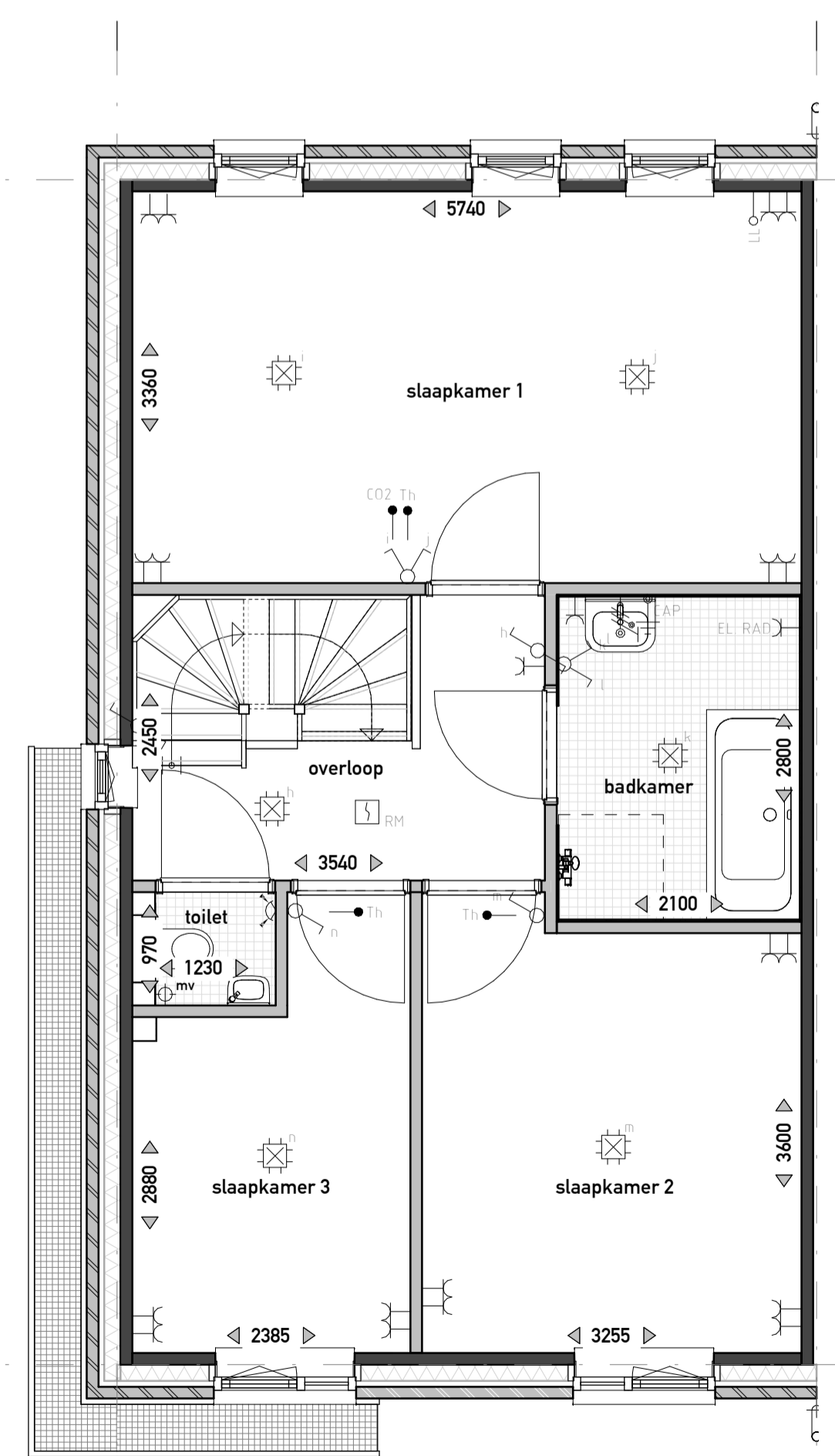


BERGING



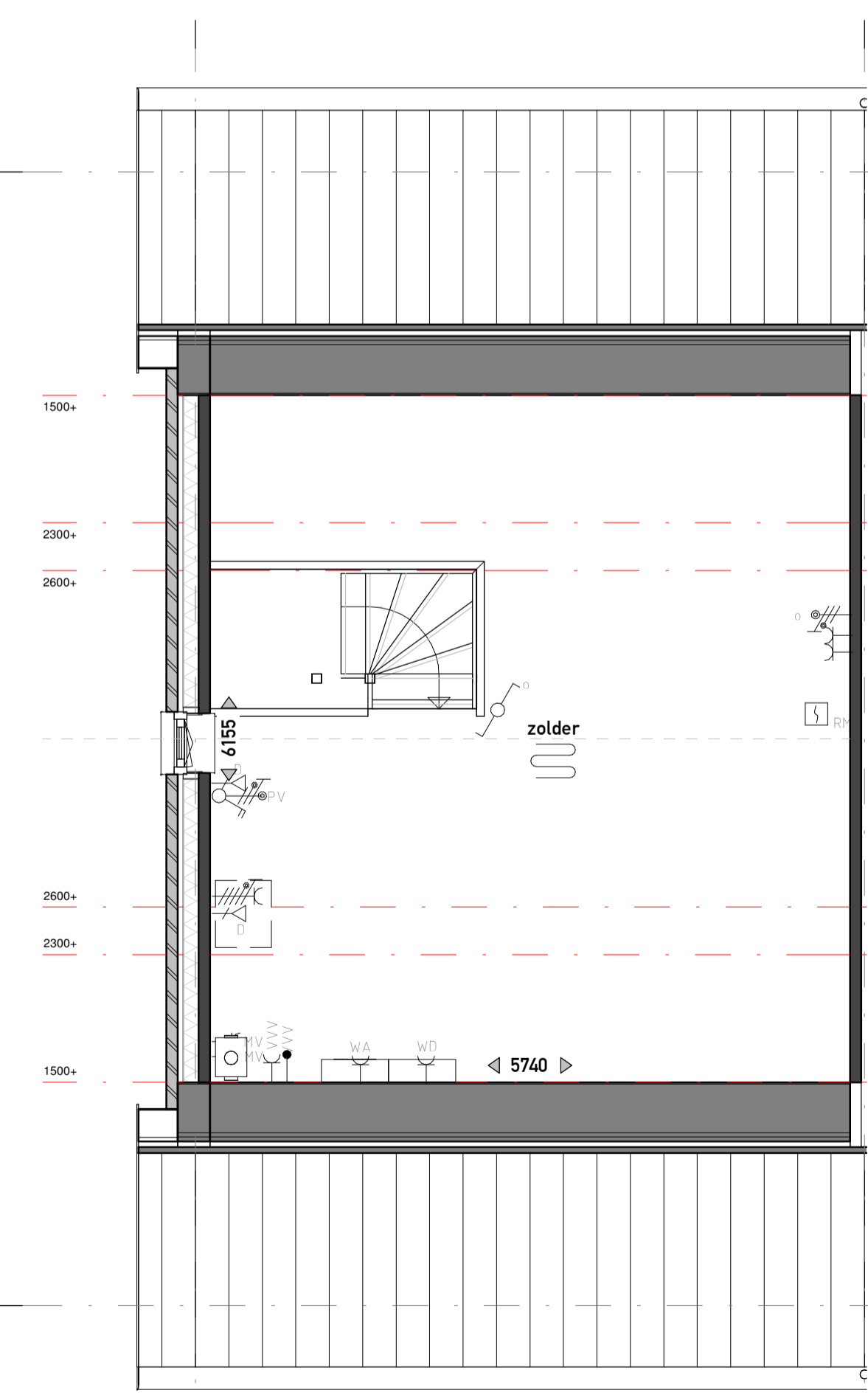
BEGANE GROND

1:50



EERSTE VERDIEPING

1:50



ZOLDER

1:50

PROJECT: **DE SMAAKTUIN** BLOEMENDAL - BARNEVELD

OPDRACHTGEVER: VanWonen Projectontwikkeling B.V.

Definitief Ontwerp
Bnr. 50

PROJECTLEIDER/ G. Kraayenbrink
TEKENAAR/ R. Boonstra
SCHAAL/ 1:50 / 1:100
FORMAAT/ A1
STATUS/ voorlopig
DATUM/ 11-11-2021

VANWONEN
Van Campen Bouwgroep

ARX ARCHITECTUUR INTERIEUR STEDENBOUW

PROJECTNR. **21004** GEWIJZIGD
TEKENINGNR. **VK-150**