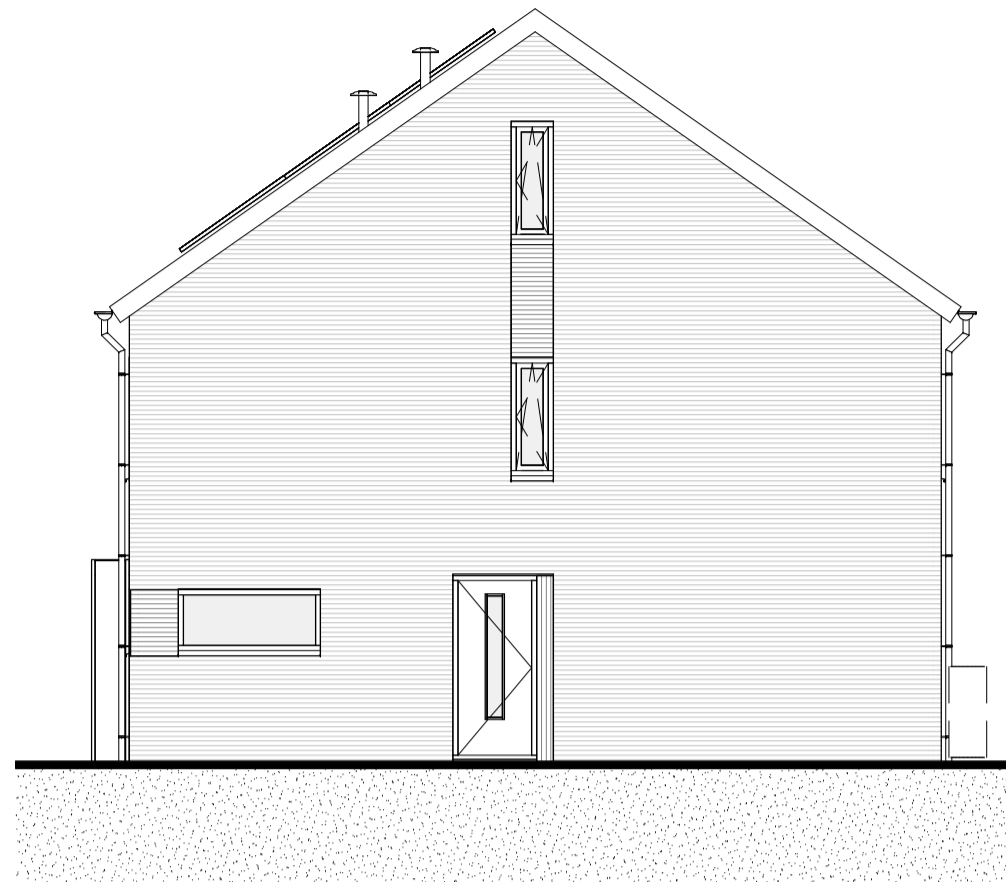


VOORGEVEL
1:100



ACHTERGEVEL
1:100



RECHTERGEVEL
1:100

ELEKTRA

SYMBOOL	OMSCHRIJVING	AFKORTING	OMSCHRIJVING
→	AANSLUITPUNT, BEDRAAD, NIET AFGEMONTREED	ALG	ALGEMEEN
→	AANSLUITPUNT, NIET BEDRAAD	CP	CENTRALE KAMPUNT
→	LICHTPUNT ZONDER ARMATUUR	WA	WASMASCHINE
→	WANDARMATUUR	WD	WASDROGER
→	CENTRAALDOOS MET LICHTPUNT	WS	WERKSCHAKELAAR
→	BEL-GONG	WP	WARMTEPOMP
→	BEL DRUKKER	SV	SOLIDE SNIJENBOUW
→	ROOKMELDER	INT	INTERCOM
→	ENKELEWEGE SCHAKELAAR	SB	SCHAKELERSCHAKELING
→	DUBBELE SCHAKELAAR	BV	BUITENVOELER
→	WESSEL SCHAKELAAR	LE	LEDE LEIDING
→	VERDELER	VVV	VLOERV. VERDELER
→	AARDMAT	MV	MECHANISCHE VENTILATIE
→	DUBBELE WANDCONTACTDOOS	TH	THEWASTAL AANSLUITING
→	ENKELE WANDCONTACTDOOS	COZ	COZ AANSLUITING
→	ENKELE WANDCONTACTDOOS, SPATWATERDICHT	PK	PKV. ZONNEPANELEN
→	WANDCONTACTDOOS WARMTEPOMP		
→	WERKSCHAKELAAR		
→	BEWEGINGSMELDER		
→	GRONDKABEL		
→	CENTRALE KAMPUNT		

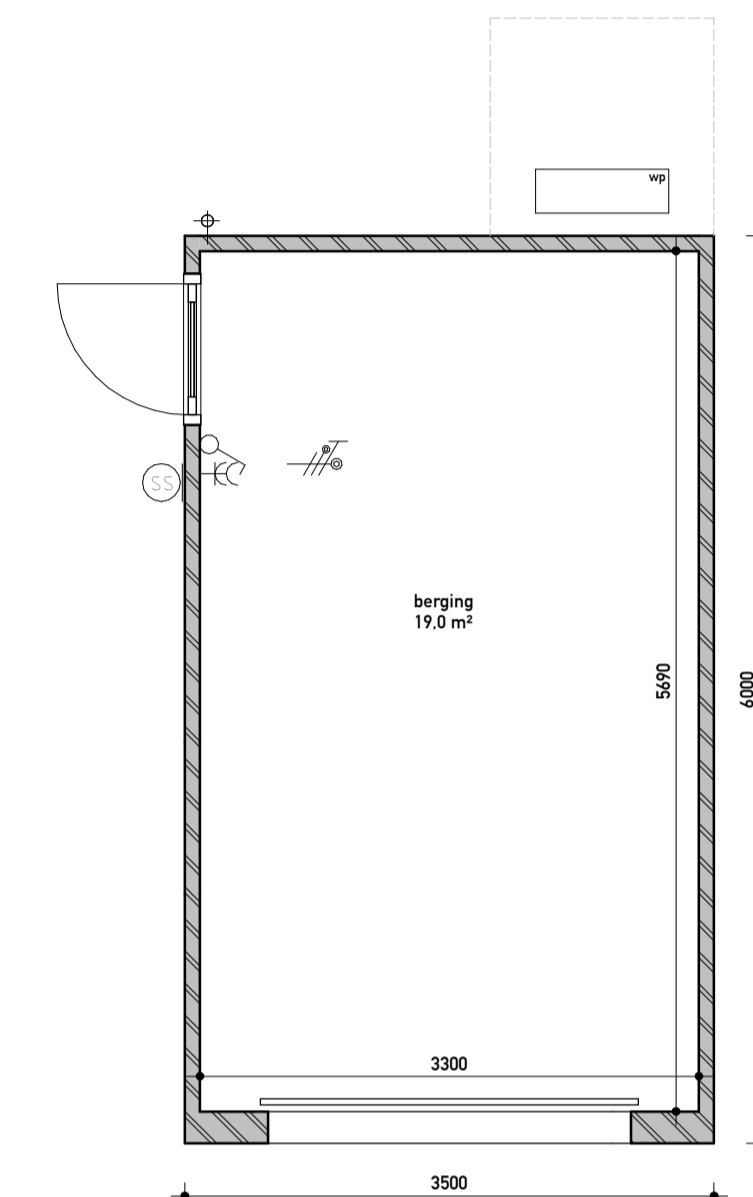
OVERIG

- badkuip
- wastafel
- fontein
- verdiepte douchehoek
- wand- en vloertegels badkamer / toilet, afmeting als indicatie
- opstelplaats wasdroger
- opstelplaats wasmachine
- hemel water afvoer (hwa)
- entree
- vloerluis
- ventilatierooster
- inbouw nestkast gierzwaluw
- inbouw vloermuskast
- huiszwaluwkasten
- huismuskast
- regenton
- hekwerk h=1000mm
- dicht paneel h=1000mm
- boilervat
- vloerverwarming

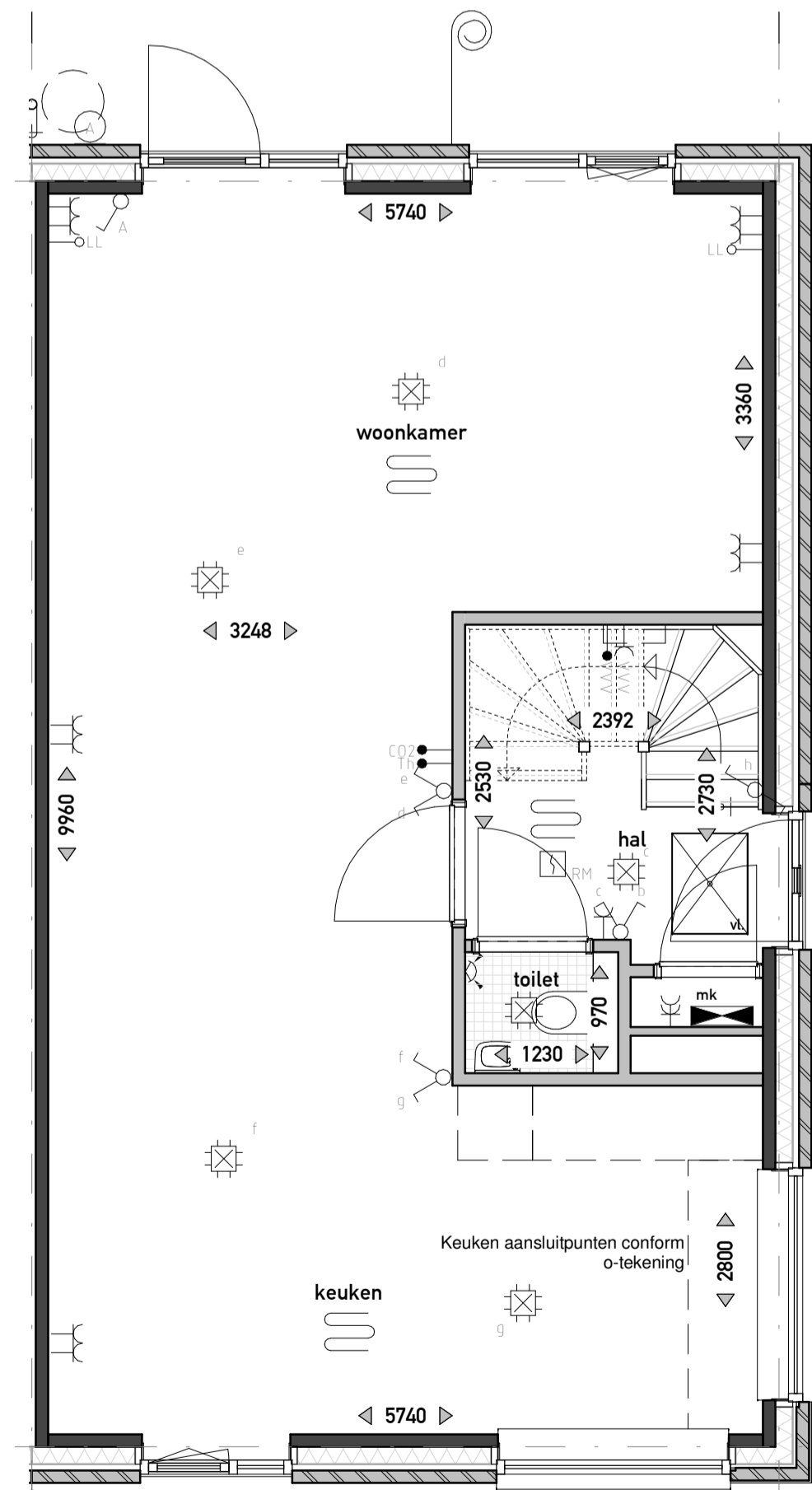
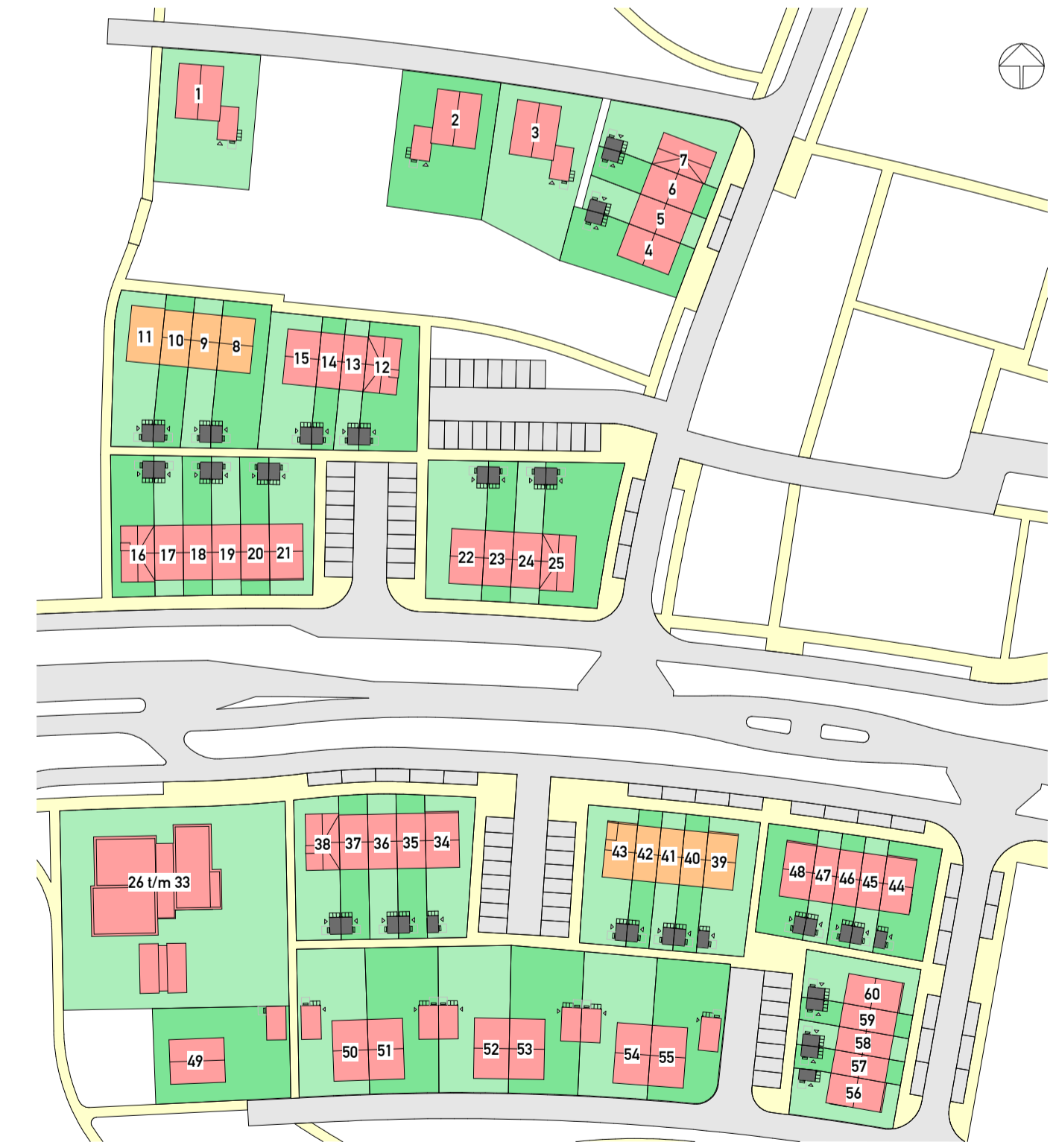
MATERIAAL

- metselwerk
- binnenwand dragend
- isolatie
- binnenwand niet dragend

Disclaimer: De op deze tekening aangegeven maten zijn circa maten en tussen de wanden en/of vloeren en gemeten, waarbij geen rekening is gehouden met enige wandafwerking, spouwwerk, plinten, afmetingen, etc. In verband met nadere uitvoering van orderdelen kunnen er afwijkingen/wijzigingen ontstaan ten opzichte van de nu vermelde gegevens. Deze geven geen aanleiding tot vordering. Aan de op deze tekening aangegeven maten kunnen derhalve geen rechten worden ontleend. De op deze tekening aangegeven maatvoering is niet geschikt voor opdrachten aan derden door de koperist. De posities van de aansluitingen en installatie onderdelen zijn indicatief op tekening weergegeven. De exacte aantallen en posities zullen na berekening in het werk door de installateurs worden bepaald en kunnen afwijken van deze tekening. Aan de getoonde artist impressions kunnen geen rechten worden ontleend, deze zijn indicatief. Het aantal zonnepanelen zoals getekend is een redelijk betrouwbare indicatie van het werkelijk aantal benodigde panelen. Het blijft echter een indicatie en het aantal is afhankelijk van de opgave van de installateur. Vloerverwarmingselementen en radiatoren zijn indicatief, definitieve posities en afmetingen volgen uit de transmissieberekening.

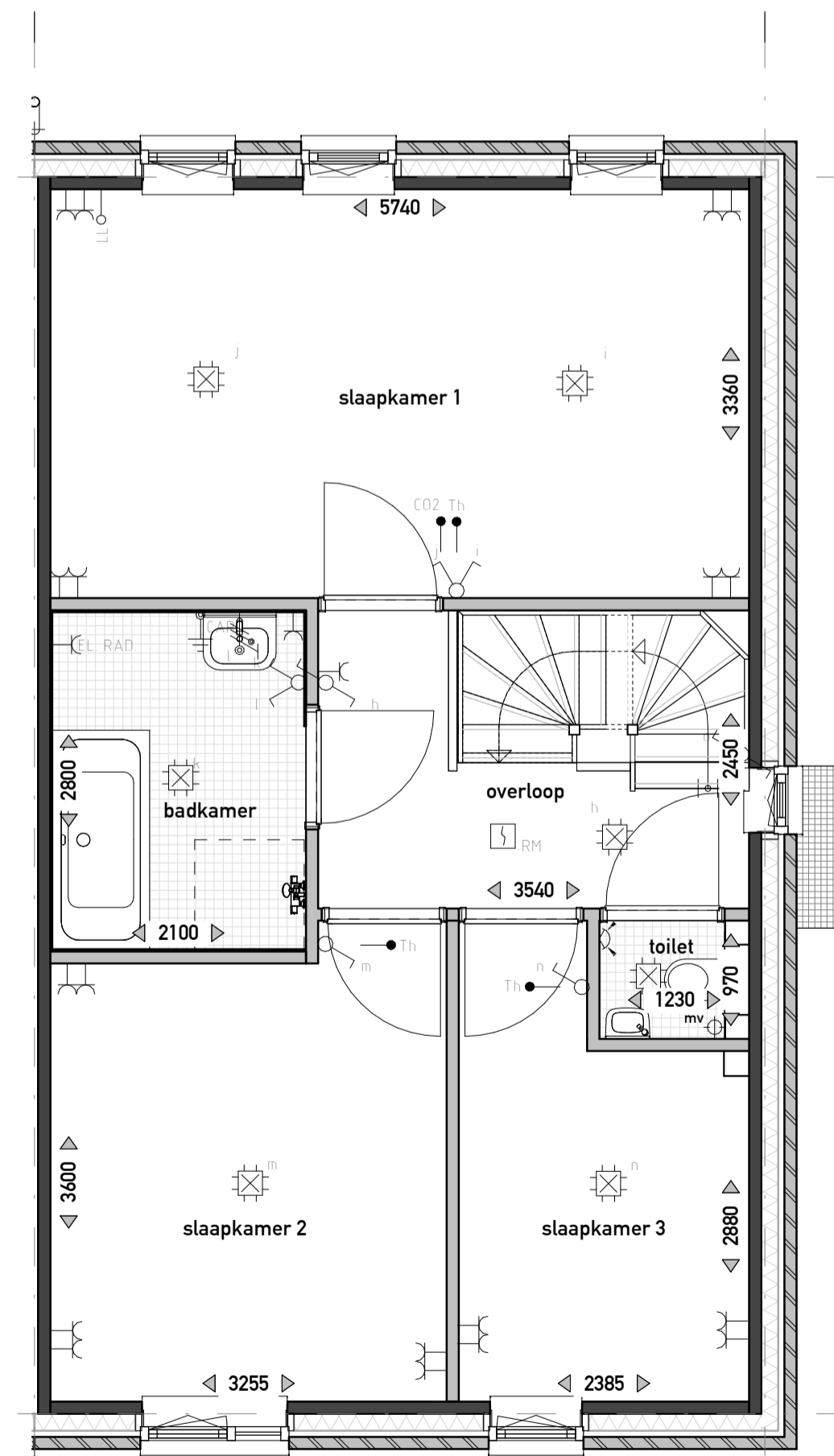


BERGING



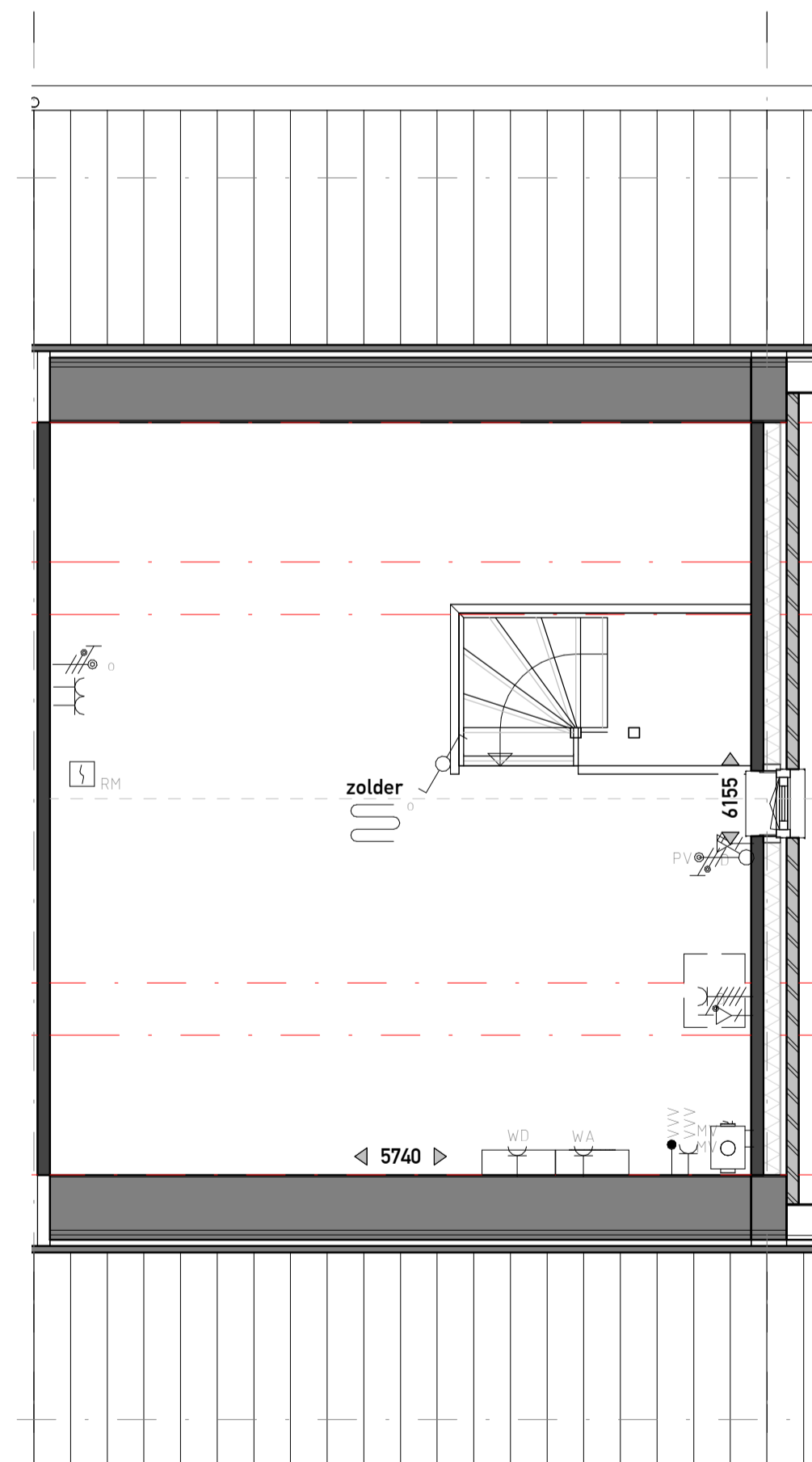
BEGANE GROND

1:50



EERSTE VERDIEPING

1:50



ZOLDER

1:50

PROJECT

DE SMAAKTUIN
BLOEMENDAL - BARNEVELD

Definitief Ontwerp
Bnr. 51

OPDRACHTGEVER

VanWonen Projectontwikkeling B.V.

PROJECTLEIDER/ G. Kraayenbrink
TEKENAAR/ R. Boonstra
SCHAAL/ 1:50 / 1:100
FORMAAT/ A1
STATUS/ voorlopig
DATUM/ 11-11-2021

VANWONEN
Van Campen Bouwgroep

ARX ARCHITECTUUR
INTERIEUR
STEDENBOUW

PROJECTNR. 21004
GEWIJZIGD
TEKENINGNR. VK-151