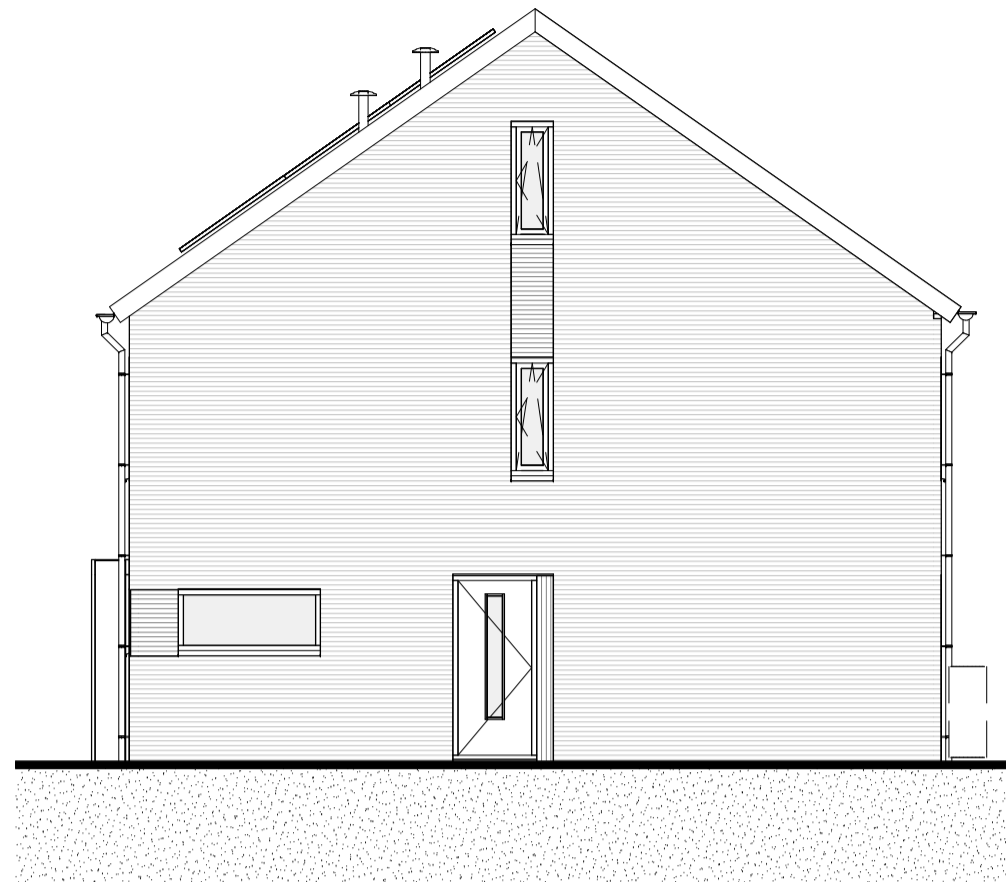


VOORGEVEL  
1:100



ACHTERGEVEL  
1:100



RECHTERGEVEL  
1:100

ELEKTRA

BYWООD	OMSCHRIJVING	AFKORTING	OMSCHRIJVING
→	AANSLUITPUNT, BEDRAAD, NIET AFGEMONTREED	ALG	ALGEMEEN
→	AANSLUITPUNT, NIET BEDRAAD	CP	CENTRAAL AANSLUITPUNT
→	LICHTPUNT ZONDER ARMATUUR	WA	WASMASCHINE
→	WANDARMATUUR	WD	WASDROGER
→	CENTRAALDOOS MET LICHTPUNT	WS	WERKSCHAKELAAR
→	BELGONG	WP	WARMTEPOMP
→	BEL DRUKKER	W	WOLVEN BANEENBOUW
→	ROOKMELDER	INT	INTERCOM
→	ENKELEPUSCHAKELAAR	SE	SCHAKELERSCHAKELING
→	DUBBELE SCHAKELAAR	BV	BUITENVOELER
→	WESSEL SCHAKELAAR	LE	LEDE LEIDING
→	VERDELER	VVV	VLOERV. VERDELER
→	AARDMAT	MV	MECHANISCHE VENTILATIE
→	DUBBELE WANDCONTACTDOOS	TH	THEERSTAL AANSLUITING
→	ENKELE WANDCONTACTDOOS	COZ	COZ AANSLUITING
→	DUBBELE WANDCONTACTDOOS, OPZOUW	PCV	PCV ZONNEPANELEN
→	ENKELE WANDCONTACTDOOS, SPATWATERDICHT		
→	WANDCONTACTDOOS WARMTEPOMP		
→	WERKSCHAKELAAR		
→	BEWEGINGSMELDER		
→	GRONDKABEL		
→	CENTRAAL AANSLUITPUNT		

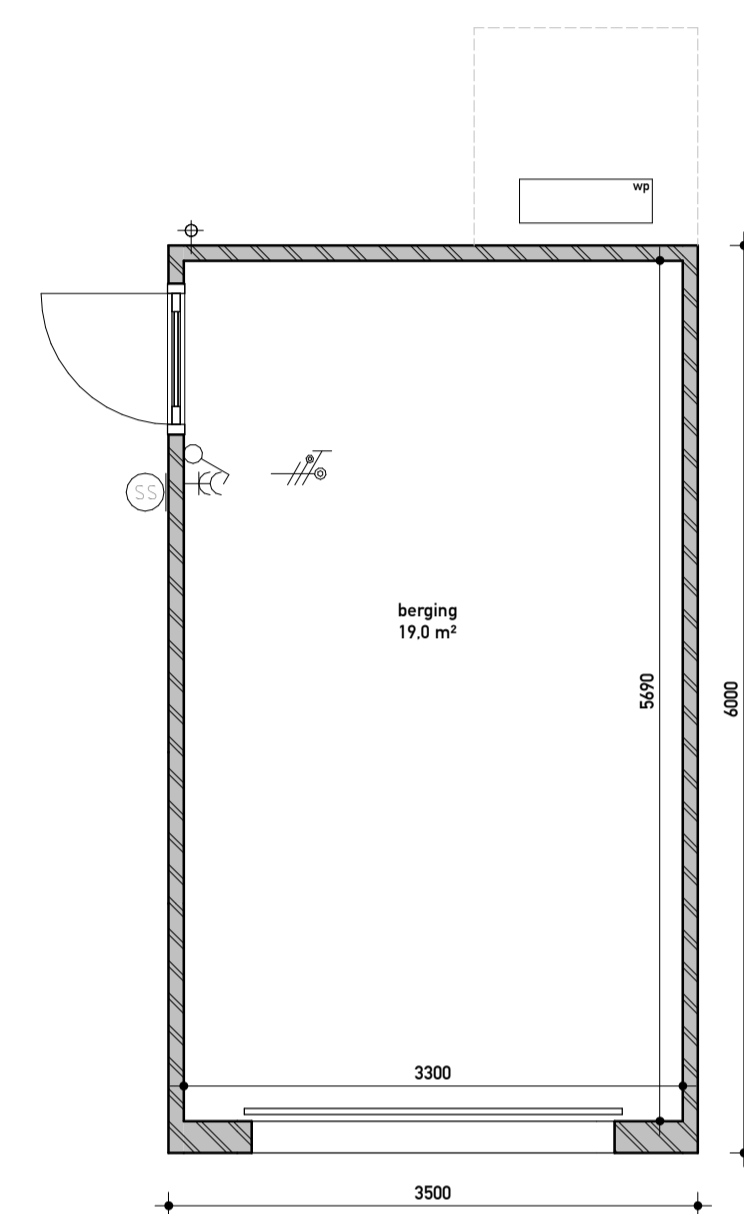
OVERIG

- badkuip
- wastafel
- fontein
- verdiepte douchehoek
- wand- en vloertegels badkamer / toilet, afmeting als indicatie
- opstelplaats wasdroger
- opstelplaats wasmachine
- hemel water afvoer (hwa)
- entree
- vloerluis
- ventilatierooster
- inbouw nestkast gierzwaluw
- inbouw vloermuskast
- huiszwaluwkasten
- huismuskast
- regenton
- hekwerk h=1000mm
- dicht paneel h=1000mm
- bolervat
- vloerverwarming

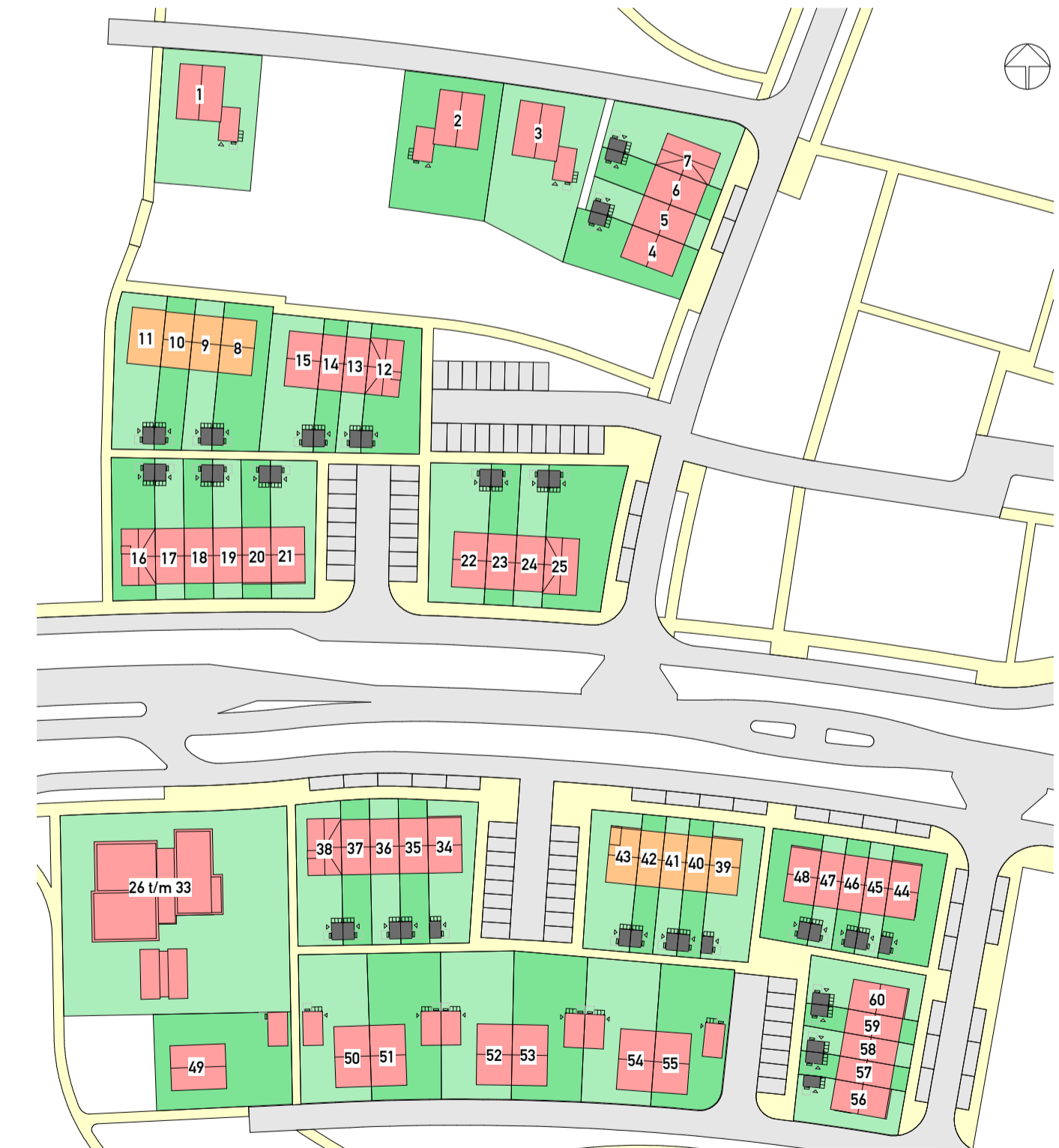
MATERIAAL

- metselwerk
- binnenwand dragend
- isolatie
- binnenwand niet dragend

**Disclaimer:** De op deze tekening aangegeven maten zijn circa maten en tussen de wanden en/of vloeren gemeten, waarbij geen rekening is gehouden met enige wanddikking, spouwruimte, plinten, afmetingen, etc. In verband met nadere uitvoering van orderdelen kunnen er afwijkingen/wijzigingen ontstaan ten opzichte van de nu vermelde gegevens. Deze geven geen aanleiding tot vordering. Aan de op deze tekening aangegeven maten kunnen derhalve geen rechten worden ontleend. De op deze tekening aangegeven maatvoering is niet geschikt voor opdrachten aan derden door de koperist. De posities van de aansluitingen en installatie onderdelen zijn indicatief op tekening weergegeven. De exacte aantallen en posities zullen na berekening in het werk door de installateurs worden bepaald en kunnen afwijken van deze tekening. Aan de getoonde artist impressions kunnen geen rechten worden ontleend, deze zijn indicatief. Het aantal zonnepanelen zoals getekend is een redelijk betrouwbare indicatie van het werkelijk aantal benodigde panelen. Het blijft echter een indicatie en het aantal is afhankelijk van de opgave van de installateur. Vloerverwarmingselementen en radiatoren zijn indicatief, definitieve posities en afmetingen volgen uit de transmissieberekening.



BERGING



PROJECT

DE SMAAKTUIN  
BLOEMENDAL - BARNEVELD

Definitief Ontwerp  
Bnr. 55

OPDRACHTGEVER

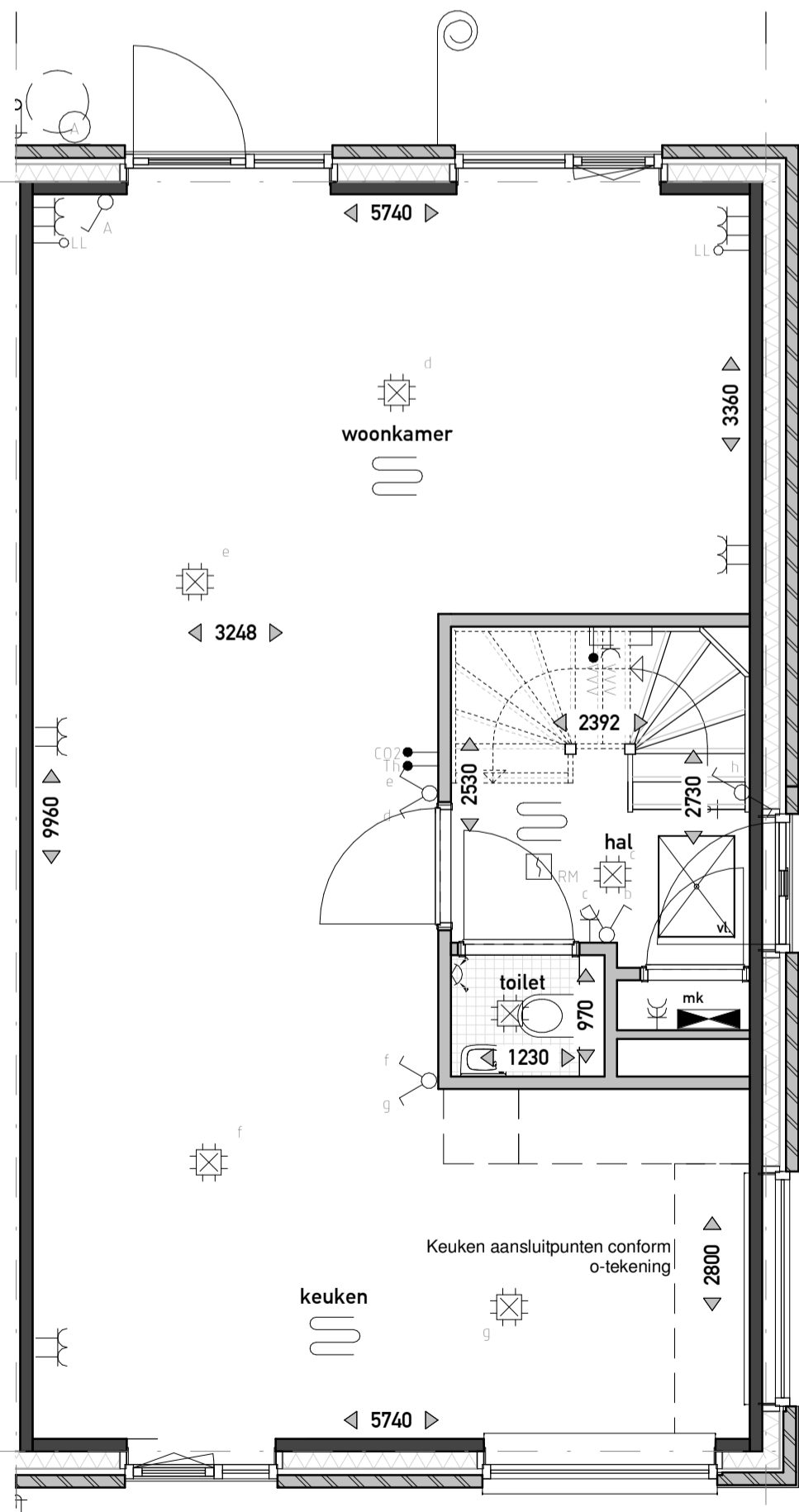
VanWonen Projectontwikkeling B.V.

PROJECTLEIDER/ G. Kraayenbrink  
TEKENAAR/ R. Boonstra  
SCHAAL/ 1:50 / 1:100  
FORMAAT/ A1  
STATUS/ voorlopig  
DATUM/ 11-11-2021

VANWONEN  
Van Campen Bouwgroep

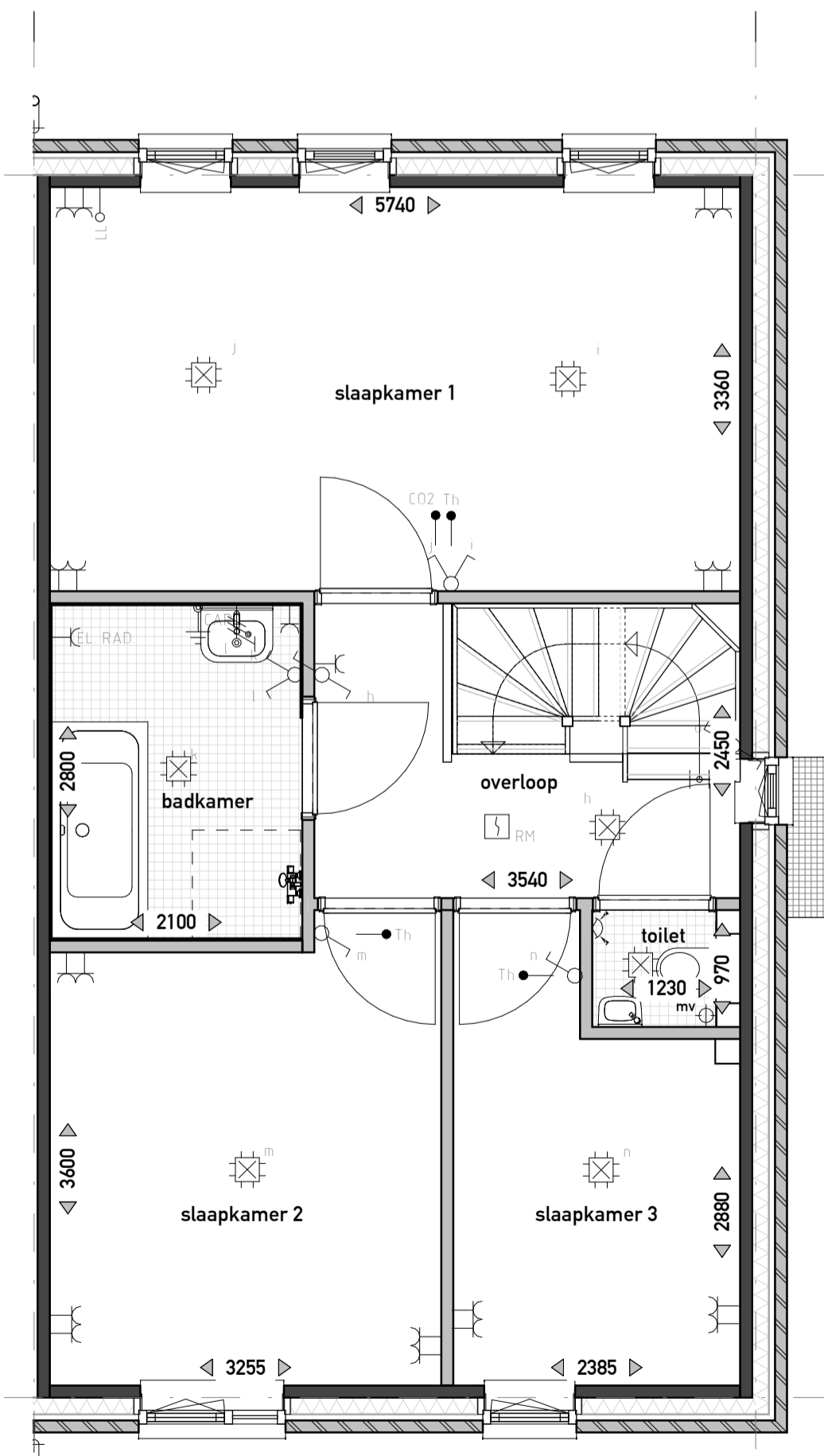
ARX ARCHITECTUUR  
INTERIEUR  
STEDENBOUW

PROJECTNR. 21004  
GEWIJZIGD  
TEKENINGNR. VK-155



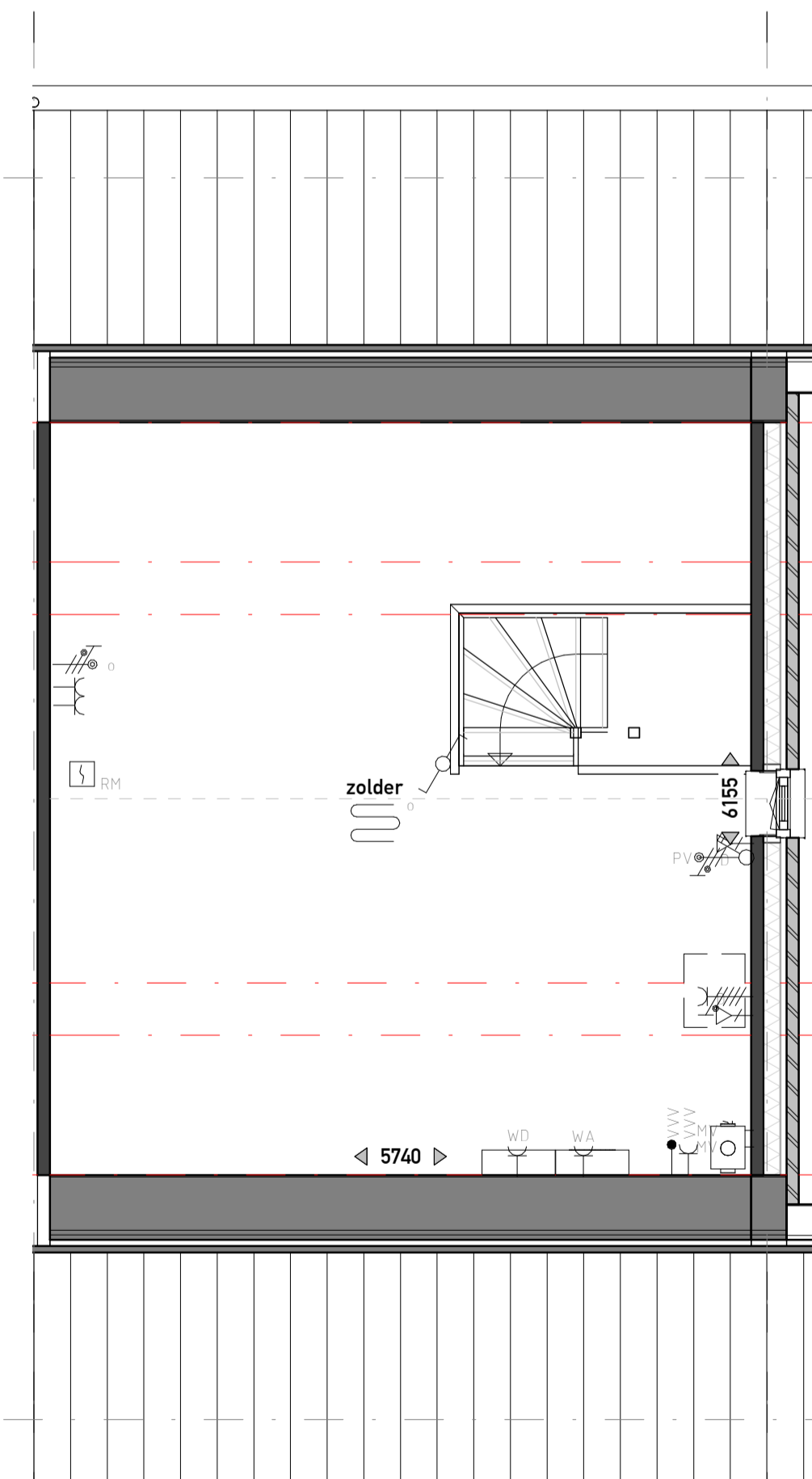
BEGANE GROND

1:50



EERSTE VERDIEPING

1:50



ZOLDER

1:50