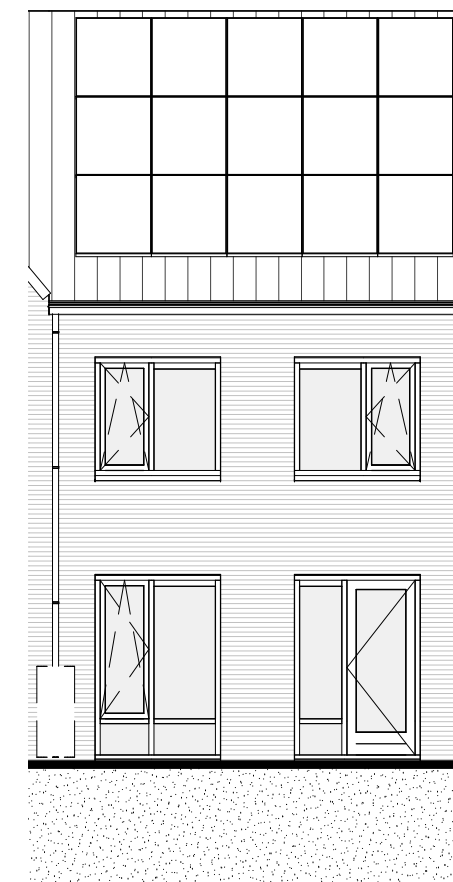
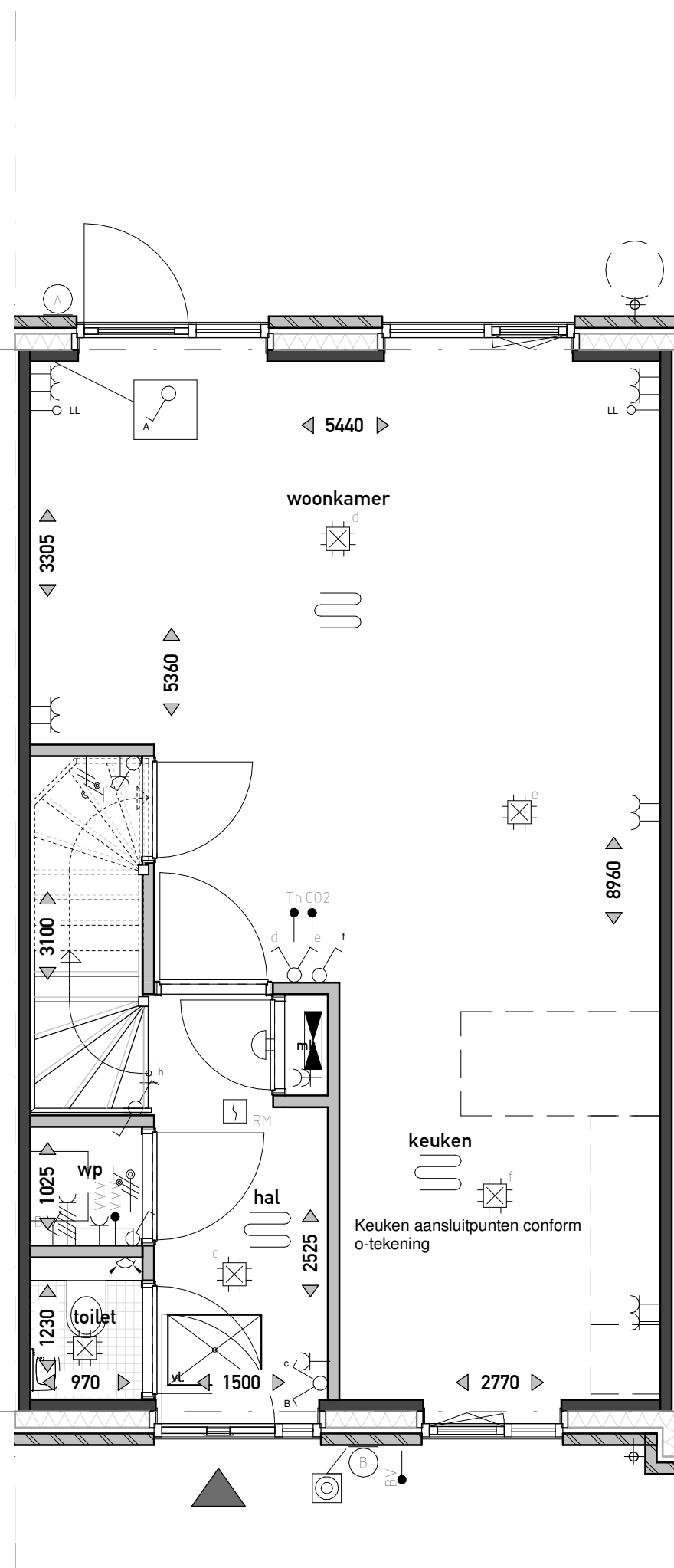




VOORGEVEL  
1:100

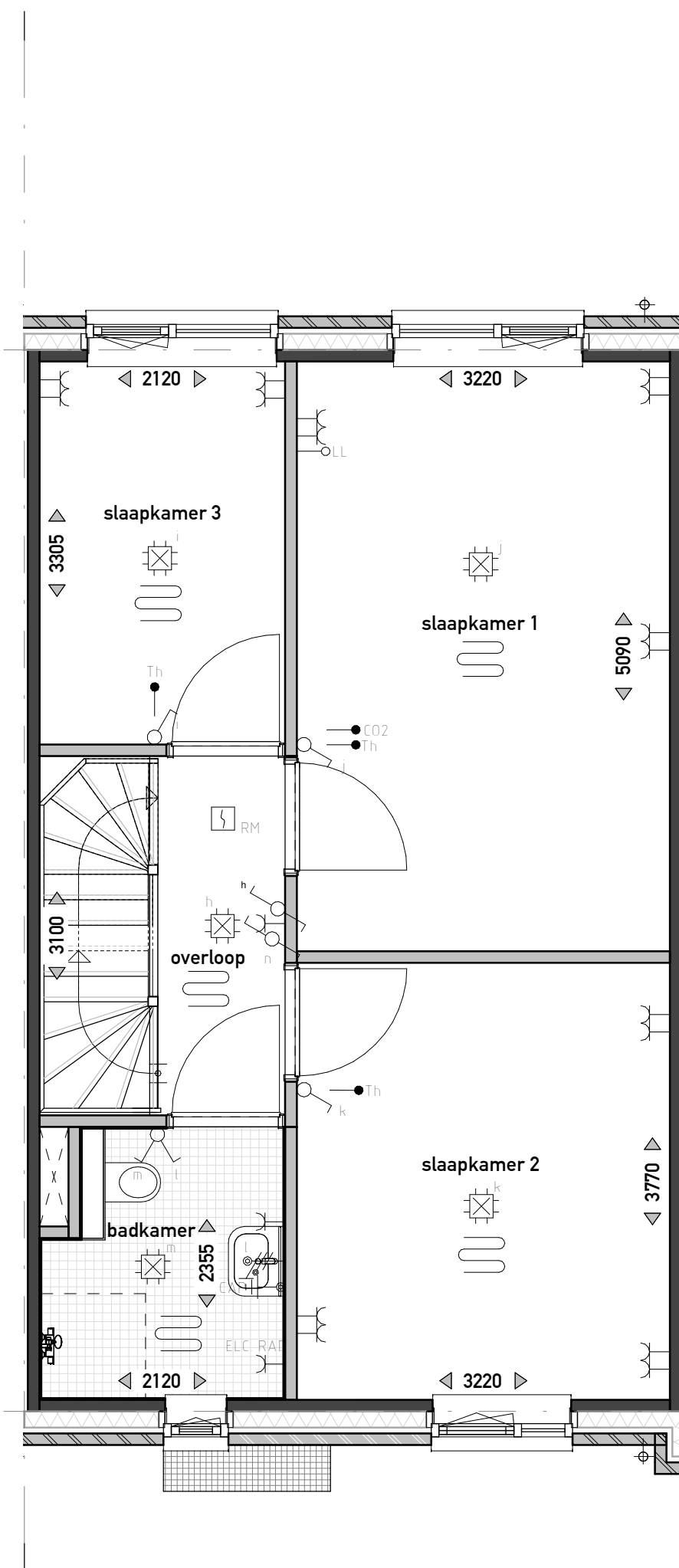


ACHTERGEVEL  
1:100



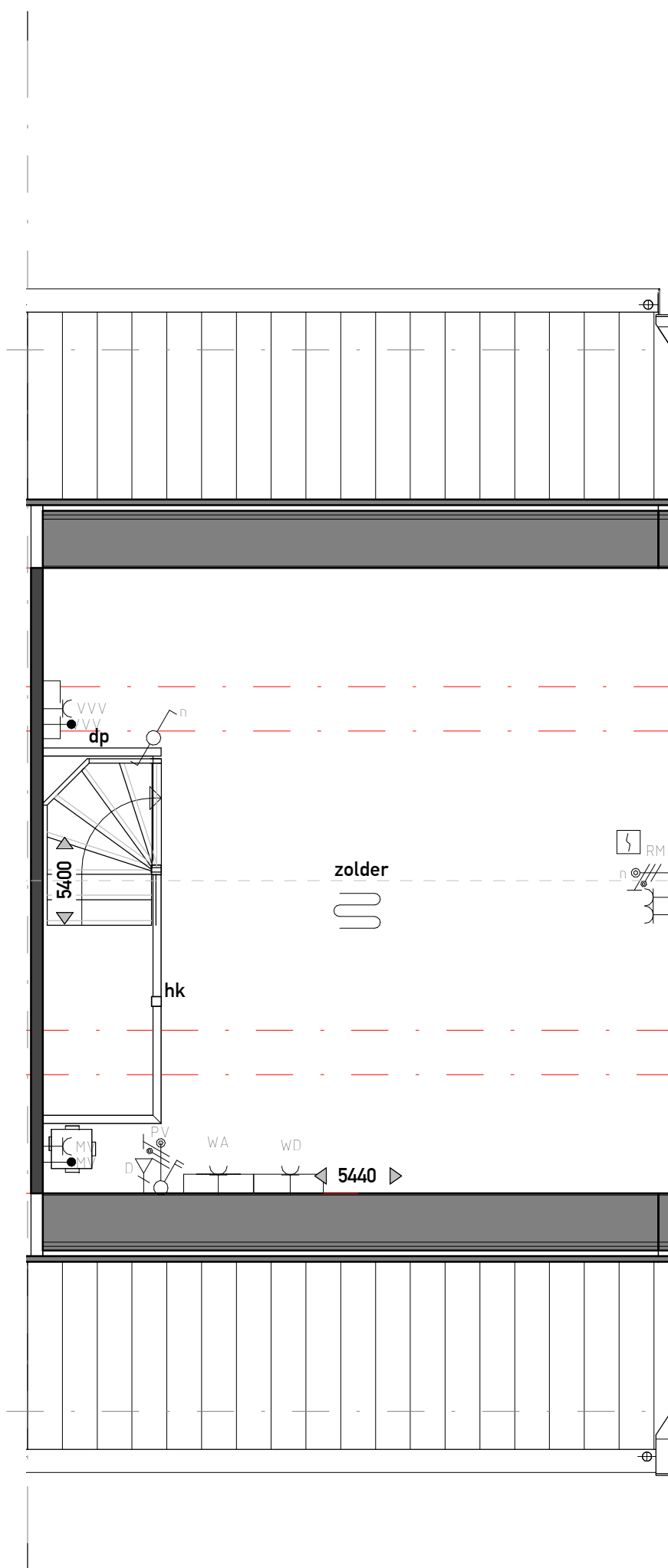
BEGANE GROND

1:50



EERSTE VERDIEPING

1:50



ZOLDER

1:50

ELEKTRA

SYMBOOL	OMSCHRIJVING	AFKORTING	OMSCHRIJVING
→	AANSLUITPUNT, BEDRAAD, NIET AFGEMONTREED	ALG	ALGEMEEN
→	AANSLUITPUNT, NIET BEDRAAD	CP	CENTRAAL AANSLUITPUNT
→	LICHTPUNT ZONDER ARMATUUR	WA	WASMASCHINE
→	WANDARMATUUR	WD	WASDROGER
→	CENTRAALDOOS MET LICHTPUNT	WS	WERKSCHAKELAAR
→	BEL-GONG	WP	WAFTELPOEM
→	BEL DRUKKER	SV	SOUDS SHANENBOUW
→	ROOKMELDER	INT	INTERCOM
→	ENKELPOLIG SCHAKELAAR	SS	SCHERMERSCHAKELING
→	DUBBELE SCHAKELAAR	BV	BUITENVOELER
→	WESSEL SCHAKELAAR	LE	LOZE LEIDING
→	VERDELER	VVV	VLOERV. VERDELER
→	AARDMAT	MV	MECHANISCHE VENTILATIE
→	DUBBELE WANDCONTACTDOOS	TH	THEERSTAL AANSLUITING
→	ENKLE WANDCONTACTDOOS	COZ	COZ AANSLUITING
→	DUBBELE WANDCONTACTDOOS, OPZOUW	PC	PC-ZONNEPANELEN
→	ENKLE WANDCONTACTDOOS, SPATWATERDICHT		
→	WANDCONTACTDOOS WARMTEPOMP		
→	WERKSCHAKELAAR		
→	BEWEGINGSMELDER		
→	GRONDKABEL		
→	CENTRAAL AANSLUITPUNT		

OVERIG

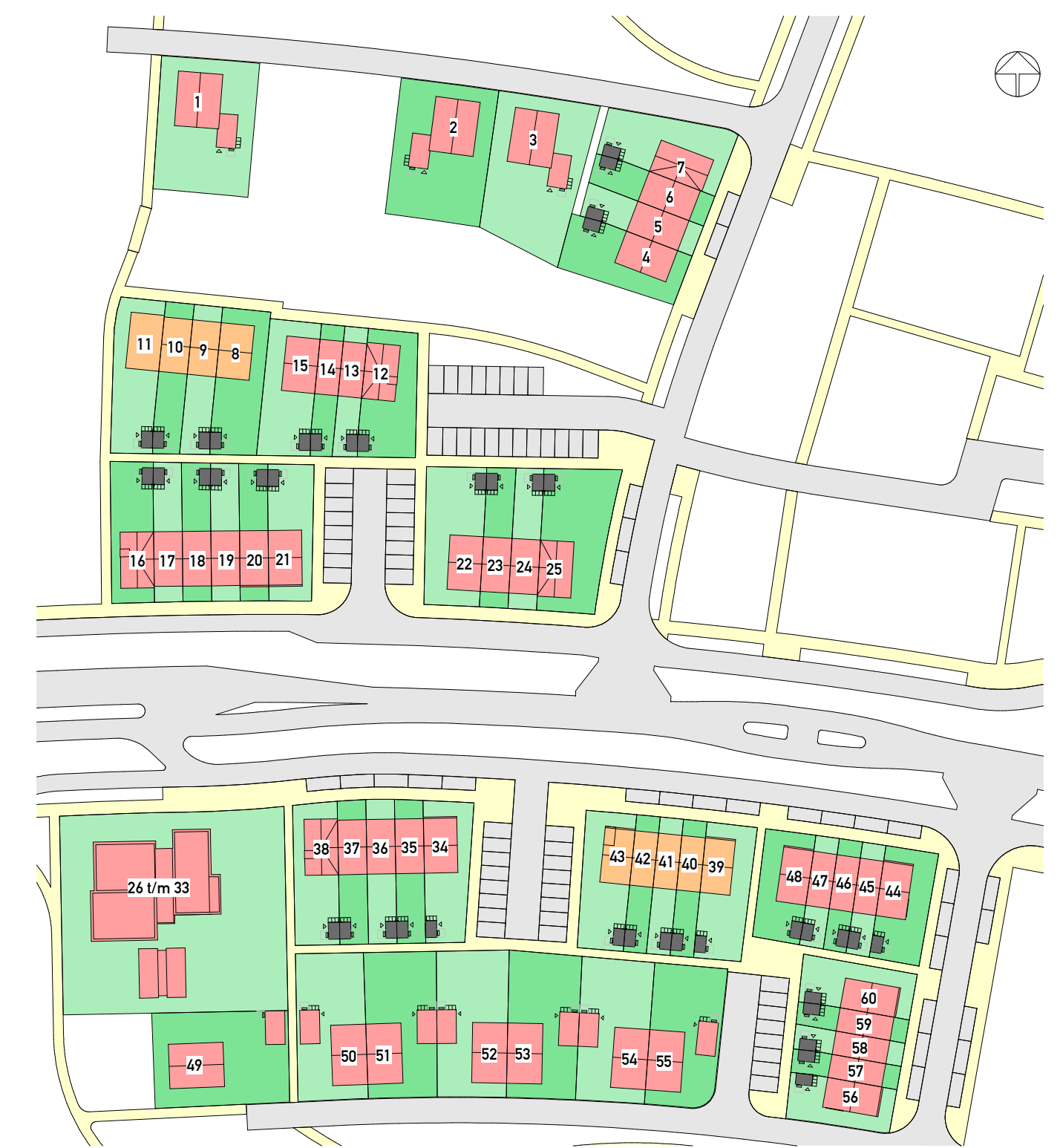
	badkuip
	wastafel
	fontein
	verdiepte douchehoek
	wand- en vloertegels badkamer / toilet, afmeting als indicatie
	opstelplaats wasdroger
	opstelplaats wasmachine
	hemel water afvoer (hwa)
	entree
	vloerluis
	ventilatierooster
	inbouw nestkast gierwaluw
	inbouw vloermuskast
	huiszwaluwkasten
	huismuskast
	regenton
	hekwerk h=1000mm
	dicht paneel h=1000mm
	boilervat
	vloerverwarming

MATERIAAL

	metselwerk
	binnenwand dragend
	isolatie
	binnenwand niet dragend

**Disclaimer:** De op deze tekening aangegeven maten zijn circa maten en tussen de wanden en/of vloeren gemeten, waarbij geen rekening is gehouden met enige wandafwerking, spouwwerk, plinten, afmetingen, etc. In verband met nadere uitvoering van onderdelen kunnen er afwijkingen/wijzigingen ontstaan ten opzichte van de nu vermelde gegevens. Deze geven geen aanleiding tot verzekering. Aan de op deze tekening aangegeven maten kunnen derhalve geen rechten worden ontleend. De op deze tekening aangegeven maatvoering is niet geschikt voor opdrachten aan derden door de koperist. De posities van de aansluitingen en installatie onderdelen zijn indicatief op tekening weergegeven. De exacte aantallen en posities zullen na berekening in het werk door de installateurs worden bepaald en kunnen afwijken van deze tekening. Aan de getoonde artist impressions kunnen geen rechten worden ontleend, deze zijn indicatief. Het aantal zonnepanelen zoals getekend is een redelijk betrouwbare indicatie van het werkelijk aantal benodigde panelen. Het blijft echter een indicatie en het aantal is afhankelijk van de opgave van de installateur. Vloerverwarmingselementen en radiatoren zijn indicatief, definitieve posities en afmetingen volgen uit de transmissieberekening.

BERGING



PROJECT

DE SMAAKTUIN  
BLOEMENDAL - BARNEVELD

Definitief Ontwerp

Bnr. 6

OPDRACHTGEVER

VanWonen Projectontwikkeling B.V.

PROJECTLEIDER/  
TEKENAAR/  
SCHAAL/  
FORMAAT/  
STATUS/  
DATUM/

G. Kraayenbrink  
R. Boonstra  
1:50 / 1:100  
A1  
voorlopig  
11-11-2021

VANWONEN

Van Campen Bouwgroep

ARX ARCHITECTUUR  
INTERIEUR  
STEDENBOUW

PROJECTNR. GEWIJZIGD

21004

TEKENINGNR.

VK-106