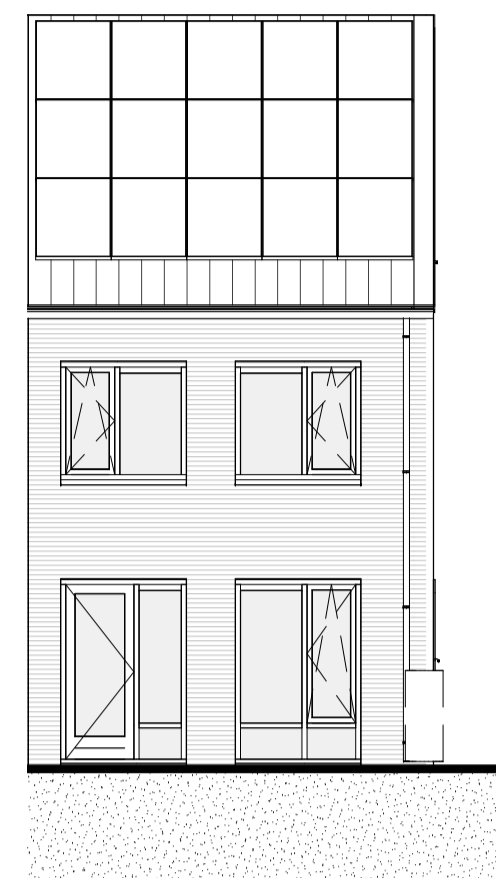
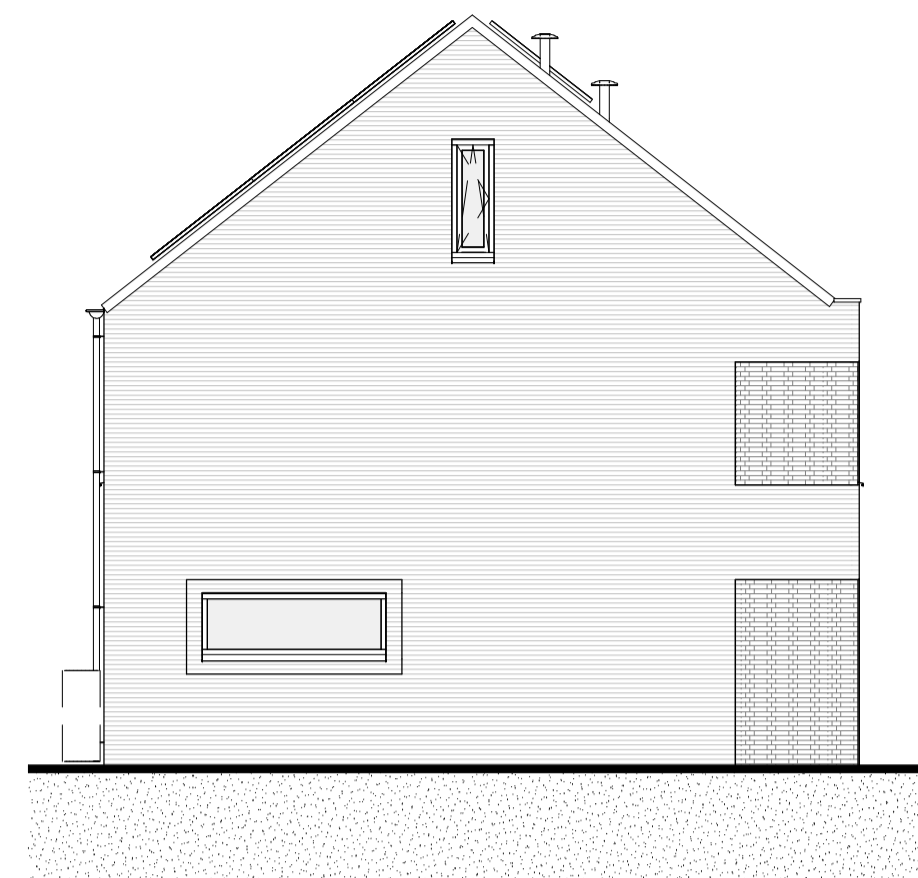




VOORGEVEL
1:100



ACHTERGEVEL
1:100



LINKERGEVEL
1:100

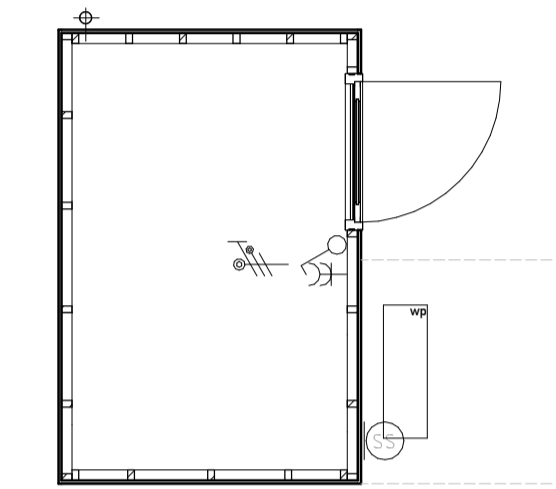
ELEKTRA

SYMBOOL	OMSCHRIJVING
→	AANSLUITPUNT, BEDRAAD, NIET AFGEMONTREED
→→	AANSLUITPUNT, NIET BEDRAAD
→→→	LICHTPUNT ZONDER ARMATUUR
○	WANDARMATUUR
○	CENTRAALDOOS MET LICHTPUNT
○	BEL-GONG
○	BEL DRUKKER
□	ROOKMELDER
□	ENKELVANIG SCHAKELAAR
□	DUBBELE SCHAKELAAR
□	WESSEL SCHAKELAAR
□	VERDELER
○	AARDMAT
□	DUBBELE WANDCONTACTDOOS
□	ENKELE WANDCONTACTDOOS
□	DUBBELE WANDCONTACTDOOS, OPZOUW
□	ENKELE WANDCONTACTDOOS, SPATWATERDICHT
□	WANDCONTACTDOOS WARMTEPOMP
□	WERKSCHAKELAAR
□	BEWEGINGSMELDER
○	GRONDKABEL
●	CENTRAAL AANSLUITPUNT

AFKORTING	OMSCHRIJVING
ALD	ALDGEHEEN
CP	CENTRAAL AANSLUITPUNT
WA	WASMASCHINE
WD	WASDROGER
WS	WERKSCHAKELAAR
WP	WARMTEPOMP
SV	SOUDAS BANEENBOUW
INT	INTERCOM
SE	SCHEMERSCHAKELING
BV	BUITENVOELER
LE	LOZE LEIDING
VVV	VLOERV. VERDELER
MV	MECHANISCHE VENTILATIE
TH	THEMISTAL AANSLUITING
COZ	COZ AANSLUITING
PV	P.V. ZONNEPANELEN

OVERIG

- badkuip
- wastafel
- fontein
- verdiepte douchehoek
- wand- en vloertegels badkamer / toilet, afmeting als indicatie
- opstelplaats wasdroger
- opstelplaats wasmachine
- hemel water afvoer (hwa)
- entree
- vloerlucik
- ventilatierooster
- inbouw nestkast gierzwaluw
- inbouw vloermuskast
- huiszwaluwkasten
- huismuskast
- regenton
- hekwerk h=1000mm
- dicht paneel h=1000mm
- boilervat
- vloerverwarming

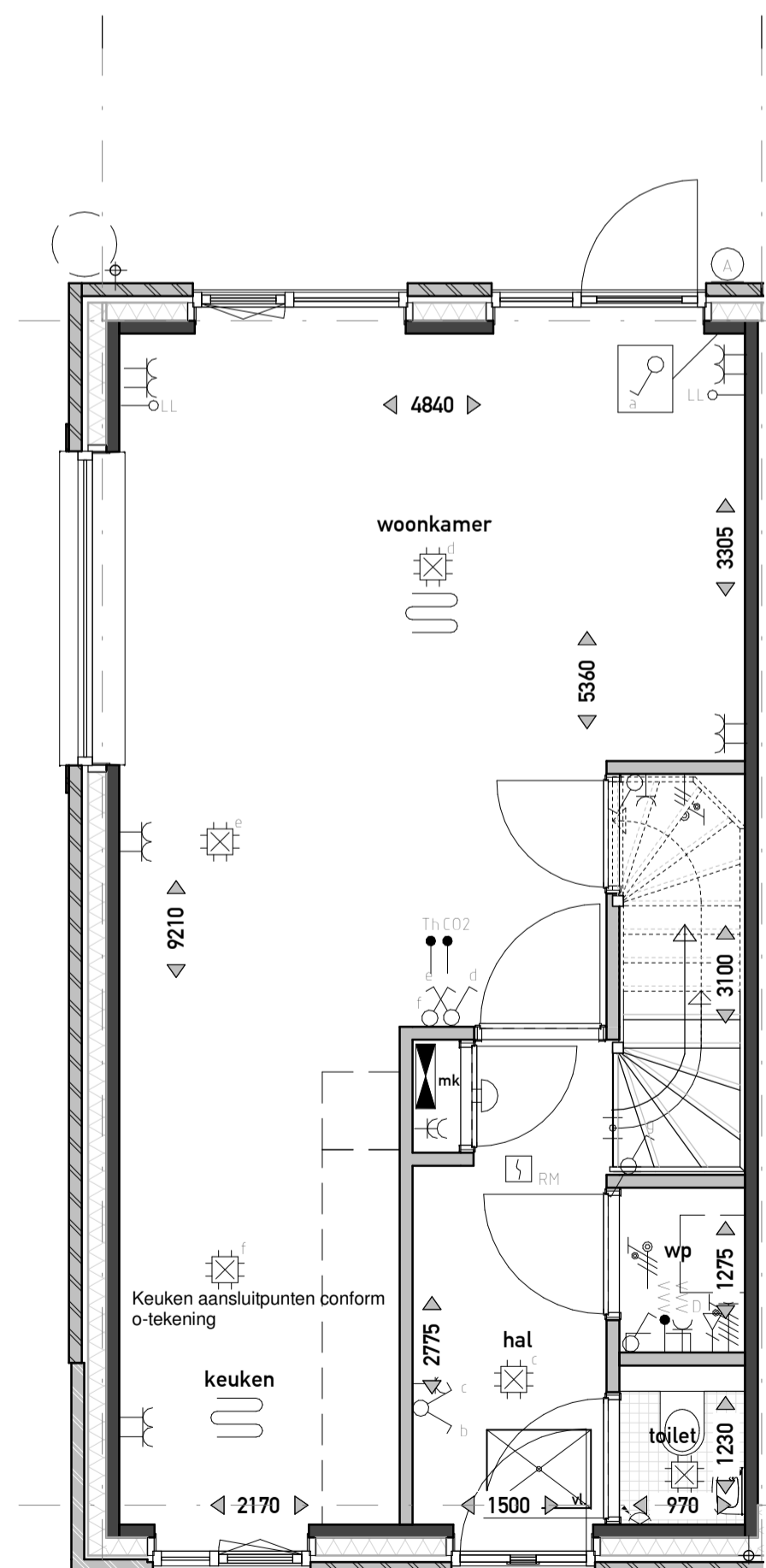


BERGING

MATERIAAL

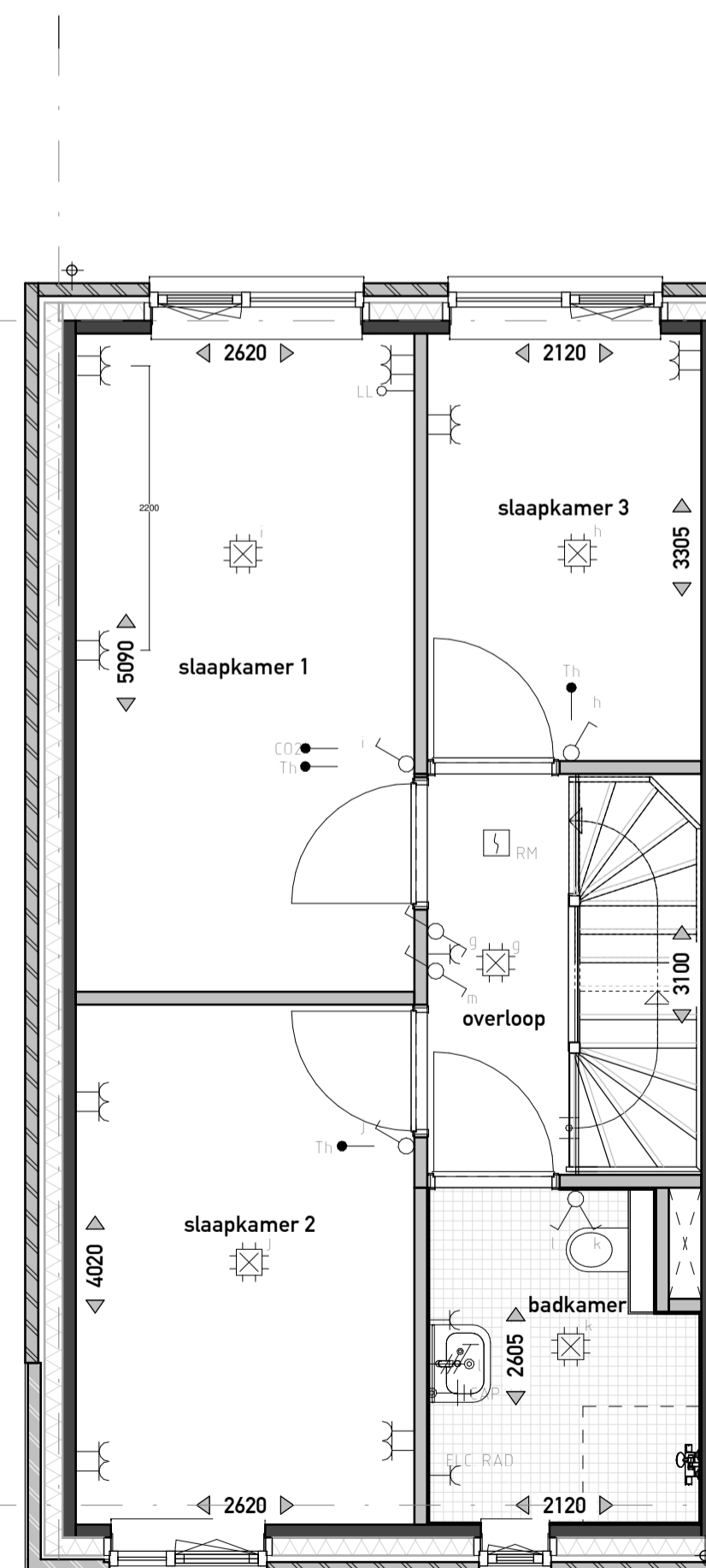
- metselwerk
- binnenwand dragend
- isolatie
- binnenwand niet dragend

Disclaimer: De op deze tekening aangegeven maten zijn circa maten en tussen de wanden en/of vloeren gemeten, waarbij geen rekening is gehouden met enige wandafwerking, spouwwerk, plinten, afmetingen, etc. In verband met nadere uitvoering van orderdelen kunnen er afwijkingen/wijzigingen ontstaan ten opzichte van de nu vermelde gegevens. Deze geven geen aanleiding tot vordering. Aan de op deze tekening aangegeven maten kunnen derhalve geen rechten worden ontleend. De op deze tekening aangegeven maatvoering is niet geschikt voor opdrachten aan derden door de koperist. De posities van de aansluitingen en installatie onderdelen zijn indicatief op tekening weergegeven. De exacte aantallen en posities zullen na berekening in het werk door de installateurs worden bepaald en kunnen afwijken van deze tekening. Aan de getoonde artist impressions kunnen geen rechten worden ontleend, deze zijn indicatief. Het aantal zonnepanelen zoals getekend is een redelijk betrouwbare indicatie van het werkelijk aantal benodigde panelen. Het blijft echter een indicatie en het aantal is afhankelijk van de opgave van de installateur. Vloerverwarmingselementen en radiatoren zijn indicatief, definitieve posities en afmetingen volgen uit de transmissieberekening.



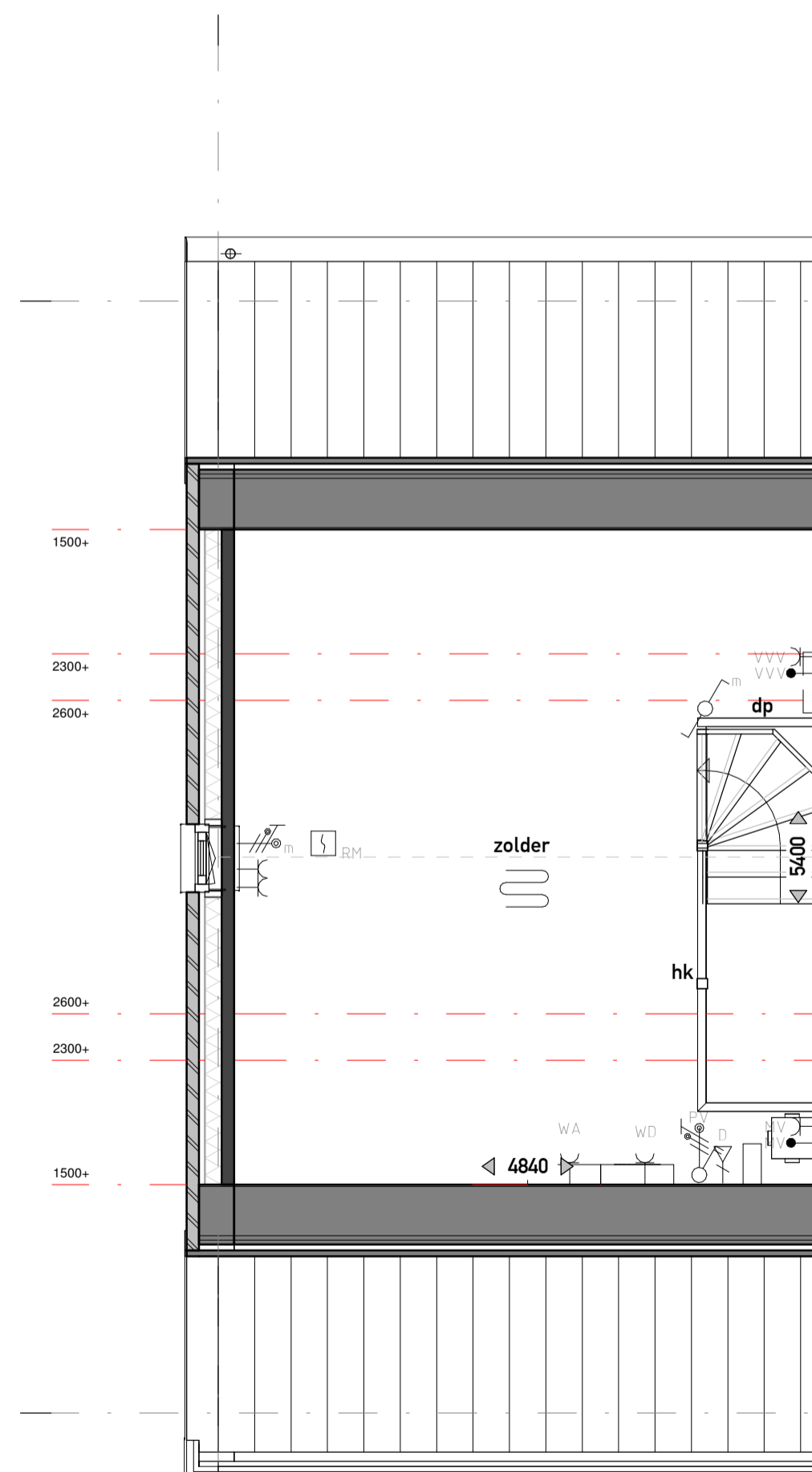
BEGANE GROND

1:50



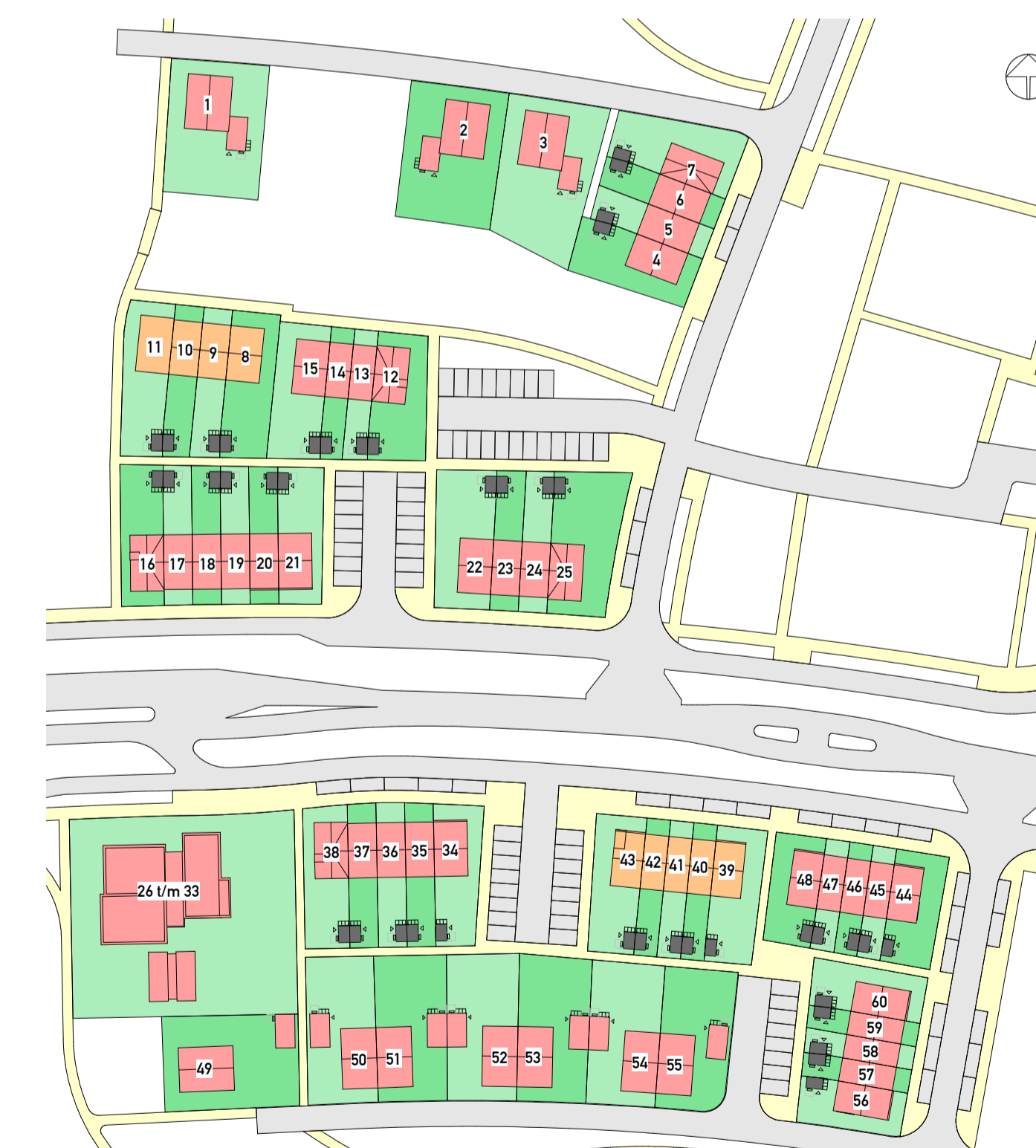
EERSTE VERDIEPING

1:50



ZOLDER

1:50



PROJECT

DE SMAAKTUIN
BLOEMENDAL - BARNEVELD

Definitief Ontwerp
Bnr. 56

OPDRACHTGEVER

VanWonen Projectontwikkeling B.V.

PROJECTLEIDER/
TEKENAAR/
SCHAAL/
FORMAAT/
STATUS/
DATUM/

G. Kraayenbrink
R. Boonstra
1:50 / 1:100
A1
voorlopig
11-11-2021

VANWONEN
Van Campen Bouwgroep

ARX ARCHITECTUUR
INTERIEUR
STEDENBOUW

PROJECTNR.
21004
TEKENINGNR.
VK-156