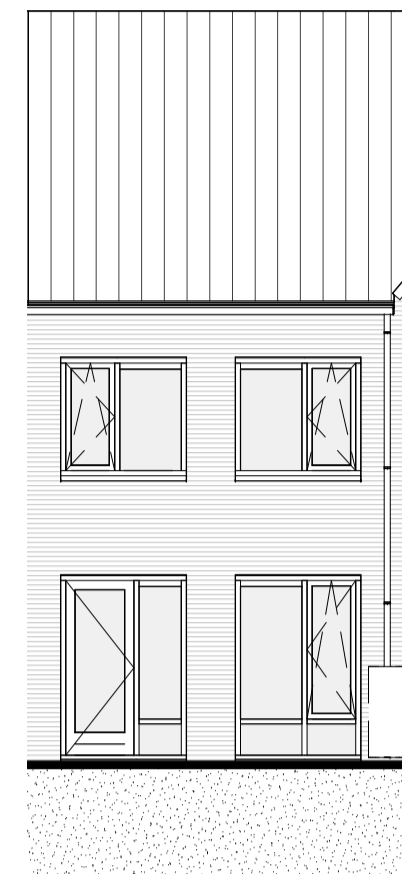
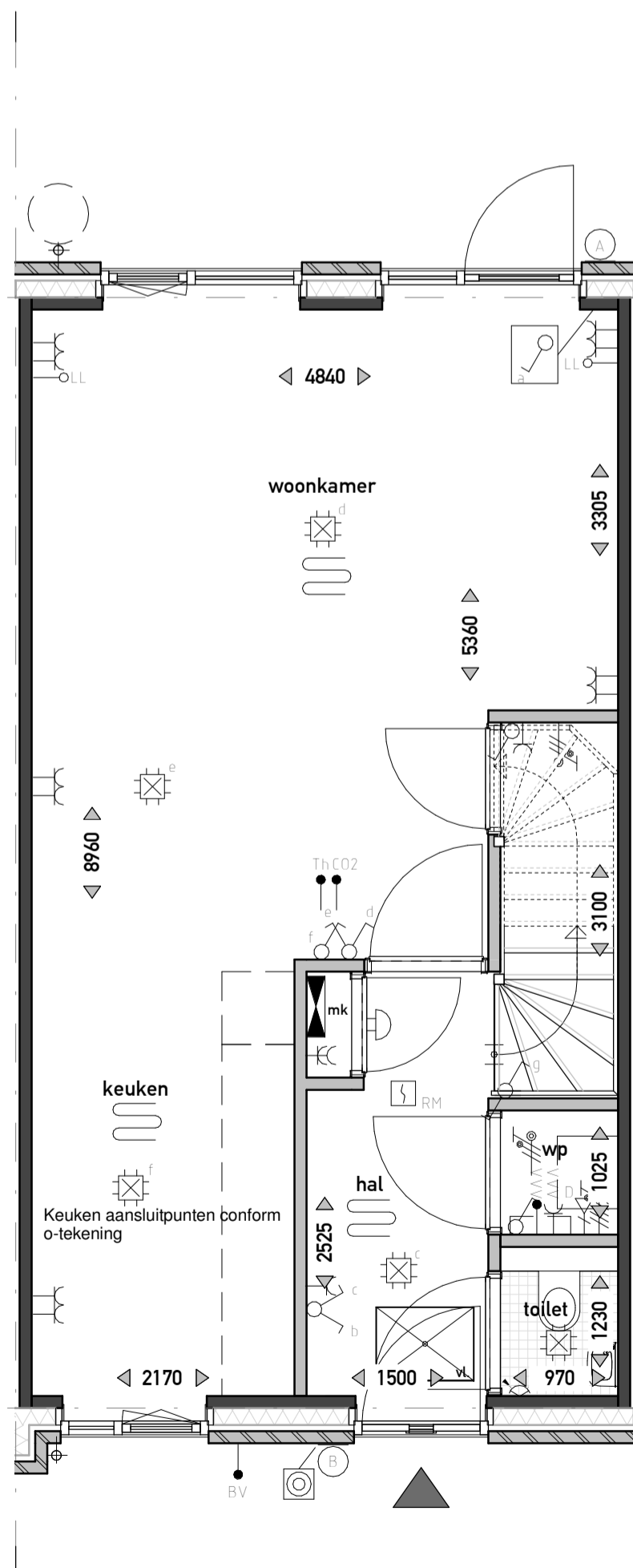




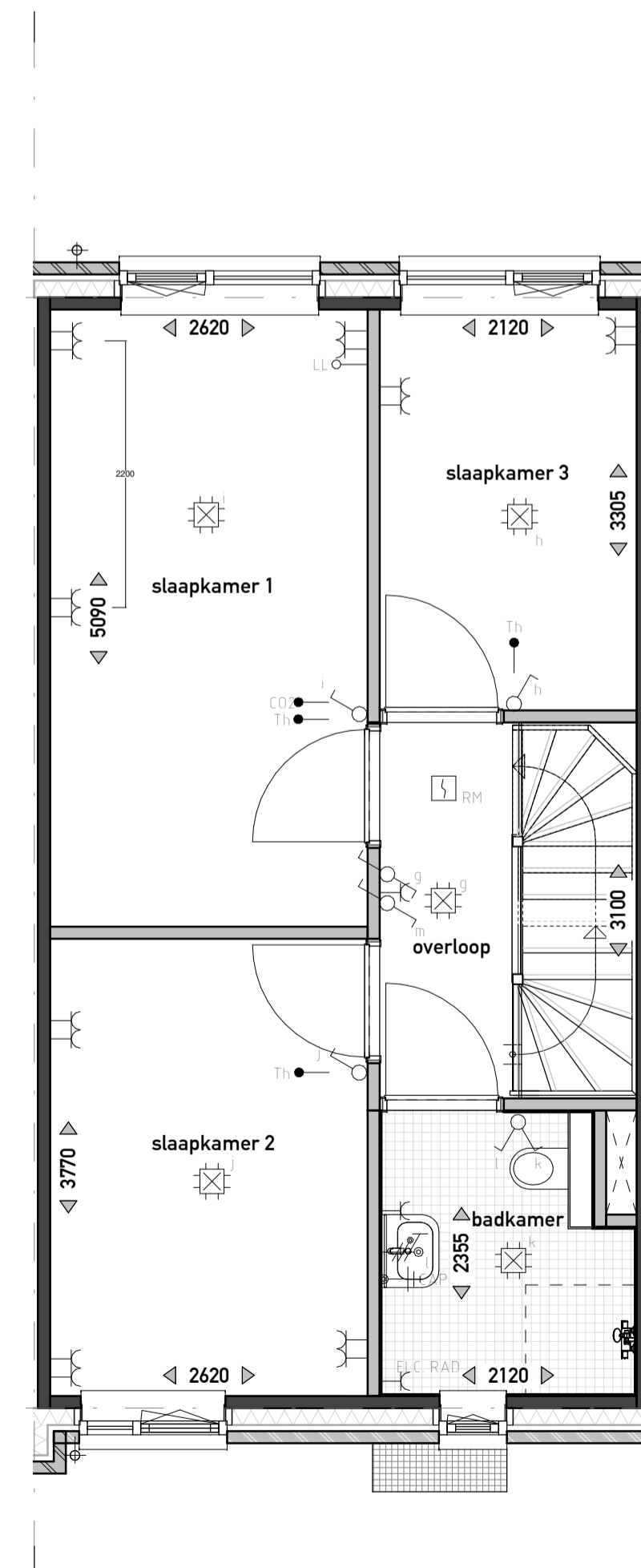
VOORGEVEL
1:100



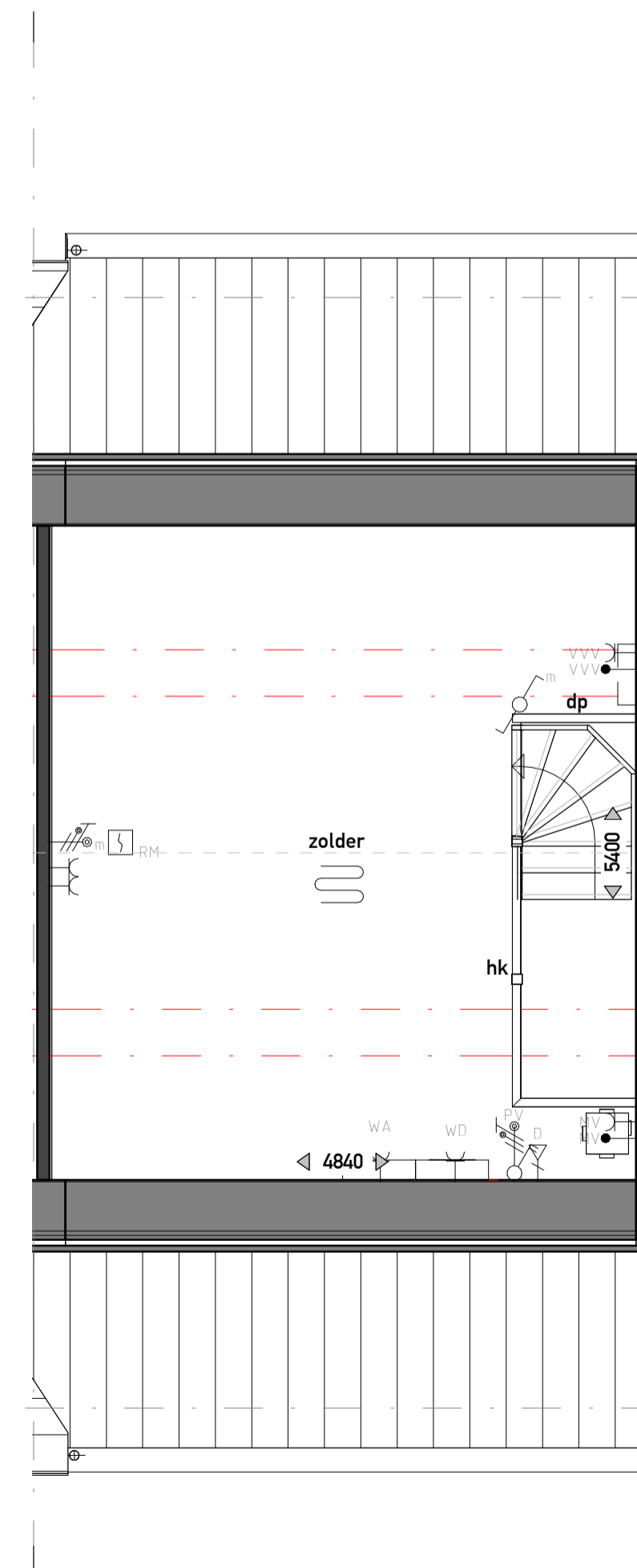
ACHTERGEVEL
1:100



BEGANE GROND
1:50



EERSTE VERDIEPING
1:50



ZOLDER
1:50

ELEKTRA

SYMBOOL	OMSCHRIJVING
→	AANSLUITPUNT, BEDRAAD, NIET AFGEMONTREED
→	AANSLUITPUNT, NIET BEDRAAD
→	LICHTPUNT ZONDER ARMATUUR
○	WANDARMATUUR
○	CENTRAALDOOS MET LICHTPUNT
○	BELGONG
○	BEL DRUKKER
□	ROOMMELDER
□	ENKELEPUS SCHAKELAAR
□	DUBBELE SCHAKELAAR
□	WESSEL SCHAKELAAR
□	VERDELER
○	AARDMAT
□	DUBBELE WANDCONTACTDOOS
□	ENKELE WANDCONTACTDOOS
□	DUBBELE WANDCONTACTDOOS, OPZOUW
□	ENKELE WANDCONTACTDOOS, SPATWATERDICHT
□	WANDCONTACTDOOS WARMTEPOMP
□	WERKSCHAKELAAR
□	BEWEGINGSMELDER
○	GRONDKABEL
○	CENTRAAL AANSLUITPUNT

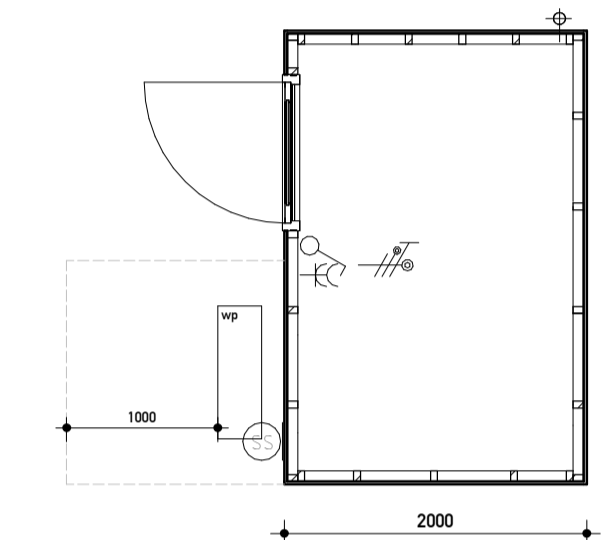
AFKORTING	OMSCHRIJVING
ALG	ALGEMEEN
CP	CENTRAAL AANSLUITPUNT
WA	WASMASCHINE
WD	WASDROGER
WS	WERSCHAKELAAR
WP	WARMTEPOMP
V	VOORSCHAKENBOUW
INT	INTERCOM
SE	SCHEMERSCHAKELING
BV	BUITENVOELER
LE	LOZE LEIDING
VVV	VLOERVVERDELER
MV	MECHANISCHE VENTILATIE
TH	THEMISTAL AANSLUITING
COZ	COZ AANSLUITING
PK	PK-ZONNEPANELEN

OVERIG

- badkuip
- wastafel
- fontein
- verdiepte douchehoek
- wand- en vloertegels badkamer / toilet, afmeting als indicatie
- opstelplaats wasdroger
- opstelplaats wasmachine
- hemel water afvoer (hwa)
- entree
- vloerluis
- ventilatierooster
- inbouw nestkast gierzwaluw
- inbouw vloermuskast
- huiszwaluwkasten
- huismuskast
- regenton
- hekwerk h=1000mm
- dicht paneel h=1000mm
- boilervat
- vloerverwarming

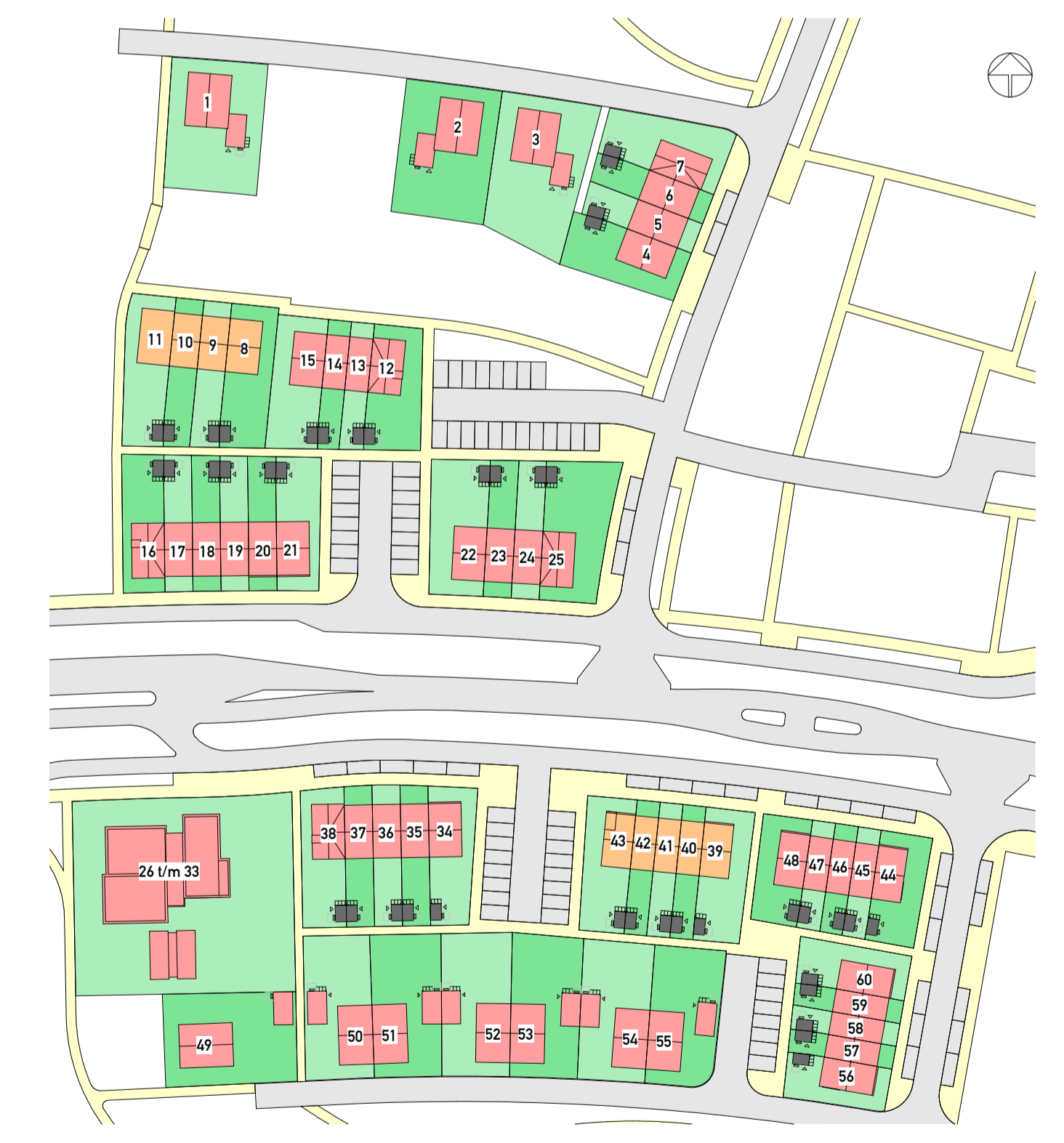
MATERIAAL

- metselwerk
- binnenwand dragend
- isolatie
- binnenwand niet dragend



BERGING

Disclaimer: De op deze tekening aangegeven maten zijn circa maten en tussen de wanden en/of vloeren en gemeten, waarbij geen rekening is gehouden met enige wandafwerking, spouwwerk, plinten, afmetingen, etc. In verband met nadere uitvoering van onderdelen kunnen er afwijkingen/wijzigingen ontstaan ten opzichte van de nu vermelde gegevens. Deze geven geen aanleiding tot verrekening. Aan de op deze tekening aangegeven maten kunnen derhalve geen rechten worden ontleend. De op deze tekening aangegeven maatvoering is niet geschikt voor opdrachten aan derden door de koperist. De posities van de aansluitingen en installatie onderdelen zijn indicatief op tekening weergegeven. De exacte aantallen en posities zullen na berekening in het werk door de installateurs worden bepaald en kunnen afwijken van deze tekening. Aan de getoonde artist impressions kunnen geen rechten worden ontleend, deze zijn indicatief. Het aantal zonnepanelen zoals getekend is een redelijk betrouwbare indicatie van het werkelijk aantal benodigde panelen. Het blijft echter een indicatie en het aantal is afhankelijk van de opgeve van de installateur. Vloerverwarmingselementen en radiatoren zijn indicatief, definitieve posities en afmetingen volgen uit de transmissieberekening.



PROJECT: DE SMAAKTUIN
BLOEMENDAL - BARNEVELD

OPDRACHTGEVER: VanWonen Projectontwikkeling B.V.

Definitief Ontwerp
Bnr. 17

PROJECTLEIDER/ G. Kraayenbrink
TEKENAAR/ R. Boonstra
SCHAAL/ 1:50 / 1:100
FORMAAT/ A1
STATUS/ voorlopig
DATUM/ 11-11-2021

VANWONEN
Van Campen Bouwgroep

ARX
ARCHITECTUUR
INTERIEUR
STEDENBOUW

PROJECTNR. 21004
GEWIJZIGD
TEKENINGNR. VK-117